

ภาคผนวก ก-8

เอกสารใบเสร็จการใช้บริการดูแลสิ่งปลูก

บริการดูบสั้วม กำจัดสิ่งปฏิกูล บำบัดน้ำเสีย เลขที่.....

2/1 หมู่ 6 ต.ดอนฉิมพลี อ.บางน้ำเปรี้ยว จ.ฉะเชิงเทรา 24170

☎ 080-2592556 (ช่างดูแลเชอร์วิส)

เลขประจำตัวผู้เสียภาษี 3101402361720

วันที่ 7 / 11 / 66

นาม บริษัท ชลบุรี อพาร์ทเม้นท์ จำกัด

ที่อยู่ 19/18 ม.1 ต.บางไผ่ อ.บางบัว จ.ชลบุรี 20170

รายการ	จำนวน (ปริมาณ)	ราคา (ต่อปริมาณ)	จำนวน (รวม)	ราคา (ต่อชิ้น)	จำนวนเงิน
ดูบสิ่งปฏิกูล	115	1			30,000
ราคาเหมา					
รวมเงิน					30,000
จำนวนเงินรวมทั้งสิ้น (ตัวอักษร)				จำนวนภาษีมูลค่าเพิ่ม	
				จำนวนเงินรวมทั้งสิ้น	30,000

ลงชื่อ.....ผู้รับเงิน.....ลูกค้า


โทร.....

onal ID Card
0

2022-02-07001352

ภาคผนวก ก-9

เอกสารตรวจสอบระบบบำบัดน้ำเสีย

The background features a decorative graphic consisting of three concentric blue circles of varying sizes, positioned in the upper right and lower right areas. Thin blue lines intersect diagonally across the page, creating a geometric pattern.

งานตรวจสอบระบบบำบัดน้ำเสีย บริษัท ชลสุข อพาร์ทเมนต์ จำกัด

Report by Ecotech Water Systems Co., Ltd.

เรียน คุณชลธิดา ชัยกิตติภรณ์

บริษัท บริษัท ชลสุข อพาร์ทเมนต์ จำกัด

เรื่อง งานตรวจสอบระบบบำบัดน้ำเสีย บริษัท ชลสุข อพาร์ทเมนต์ จำกัด

เนื่องจากบริษัท ชลสุข อพาร์ทเมนต์ จำกัด มีความต้องการในการเพิ่มประสิทธิภาพการบำบัดน้ำเสีย เพื่อให้ได้น้ำหลังผ่านการบำบัด มีคุณภาพน้ำอยู่ในเกณฑ์มาตรฐานน้ำทิ้งอาคาร จึงได้พิจารณาให้ทาง บริษัท อีโคเทค วอเตอร์ ซิสเต็มส์ จำกัด เป็นผู้ดำเนินการงานตรวจสอบระบบบำบัดน้ำเสีย บริษัท ชลสุข อพาร์ทเมนต์ จำกัด

ซึ่งบริษัท อีโคเทค วอเตอร์ซิสเต็มส์ จำกัด ผู้ดำเนินธุรกิจเกี่ยวกับเคมีที่ใช้ในการปรับปรุงคุณภาพน้ำสำหรับระบบน้ำหล่อเย็น, ระบบหม้อไอน้ำ รับออกแบบ ติดตั้ง ระบบกรองน้ำ รวมทั้งให้คำปรึกษาปัญหาที่เกี่ยวกับระบบน้ำดี และ การบำบัดน้ำเสีย เพื่อนำไปใช้ประโยชน์ ในโรงงานอุตสาหกรรม

บริษัท อีโคเทค วอเตอร์ซิสเต็มส์ จำกัด จึงขอส่งผลงานตรวจสอบระบบบำบัดน้ำเสีย บริษัท ชลสุข อพาร์ทเมนต์ จำกัด

ทางบริษัทฯ หวังว่าสินค้าและบริการของเราจะช่วยลดต้นทุนการผลิตและเพิ่มประสิทธิภาพ การทำงานของระบบบำบัดน้ำเสีย มาเพื่อพิจารณา

จึงเรียนมาเพื่อโปรดพิจารณา

ขอแสดงความนับถือ

ประพันธ์ วงษ์เจ๊ะเซ็ม

Senior Scientist

ดร.อังสนา ร่มสายหยุด

Lab.& Service Manager

เปี่ยมศักดิ์ ไชยสิงห์

Sale Manager

งานตรวจสอบระบบบำบัดน้ำเสีย

1. วัตถุประสงค์

- 1.1 ตรวจสอบและปรับปรุงระบบบำบัดน้ำเสีย ให้สามารถทำงานได้อย่างมีประสิทธิภาพ

2. ขอบเขต

- 2.1 ตำแหน่งงานปรับปรุงระบบ จำนวน 2 ตำแหน่ง ได้แก่
 - a. ระบบบำบัดน้ำเสียอาคาร A
 - b. ระบบบำบัดน้ำเสียอาคาร B

3. ขั้นตอนการดำเนินงาน

- 3.1. ตรวจสอบระบบท่อเข้า/ออกระบบบำบัดน้ำเสีย
- 3.2. ตรวจสอบสภาพภายในถัง พลาสติกมีเดีย
- 3.3. ตรวจสอบเครื่องเติมอากาศ
- 3.4. ตรวจสอบวัดปริมาณจุลินทรีย์ภายในถังเติมอากาศ และสภาพจุลินทรีย์
- 3.5. ตรวจสอบวัดปริมาณออกซิเจนละลายน้ำภายในถังเติมอากาศ
- 3.6. ตรวจสอบตะกอนคั่งค้างในถังตกตะกอน
- 3.7. วิเคราะห์คุณภาพน้ำ

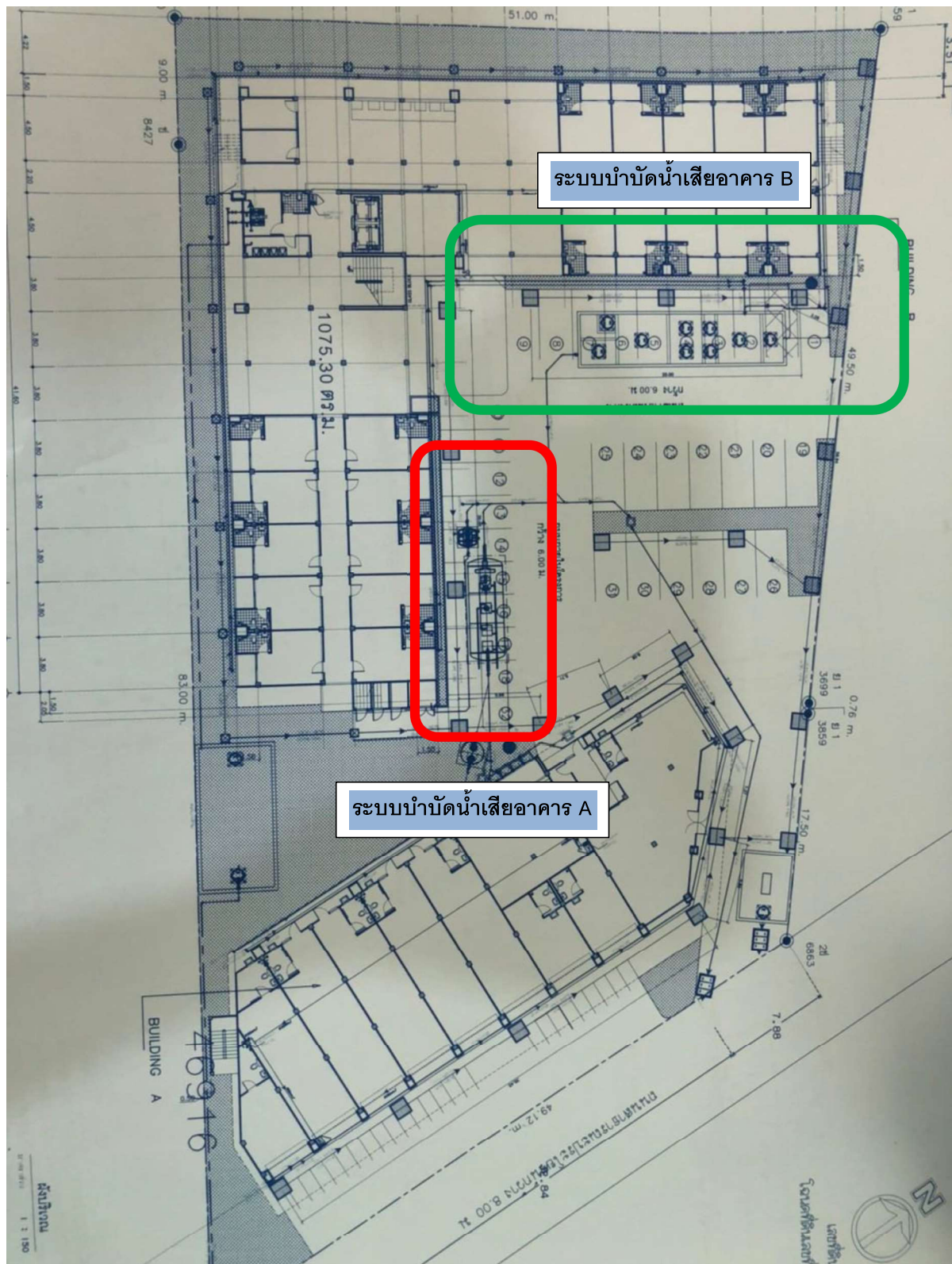
4. ผู้ติดต่อประสานงาน

- 4.1. ดร. อังสนา ร่มสายหยุด
- 4.2. คุณ ประพันธ์ วงเจ๊ะเซ็ม
- 4.3. คุณ อติตย์ชัย บุญเกิด

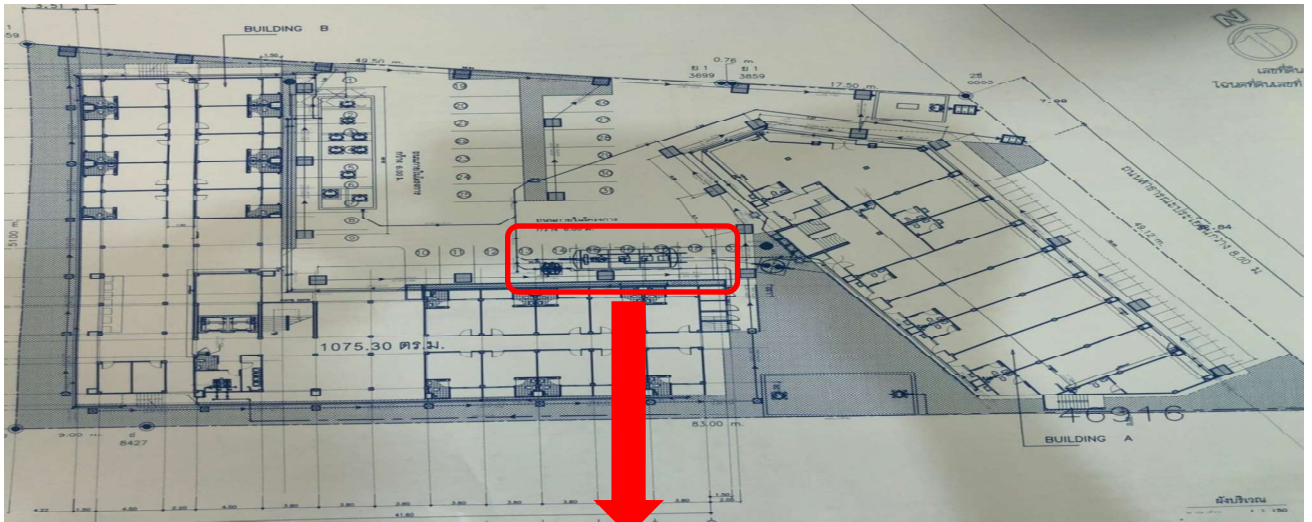
4 วันที่ดำเนินการ 12 เมษายน พ.ศ. 2565

ขั้นตอนการดำเนินงานตรวจสอบระบบบำบัดน้ำเสีย

- 1) ตรวจเช็คระบบท่อเข้า/ออกระบบบำบัดน้ำเสีย



1.1) ระบบบำบัดน้ำเสียอาคาร A



บ่อเติมอากาศ

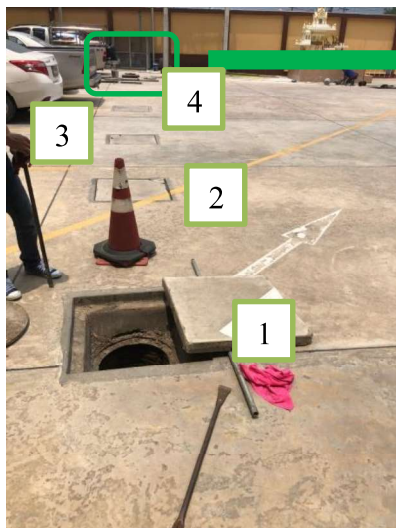
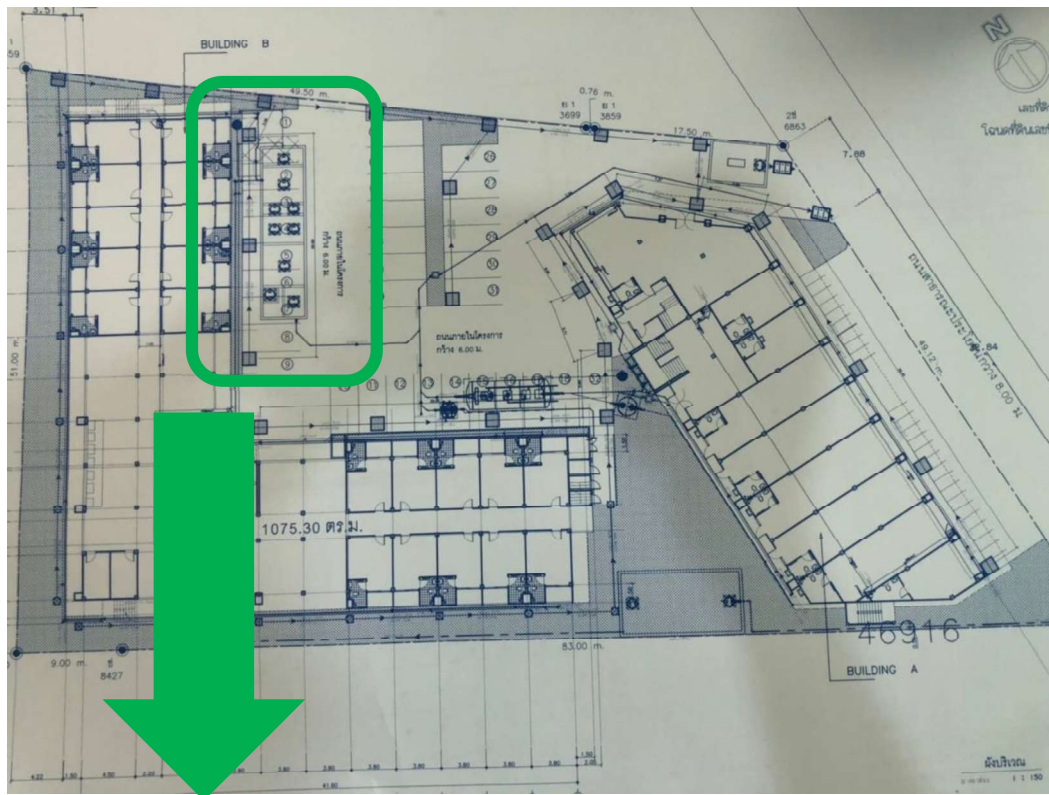


บ่อเติมอากาศ



บ่อพักน้ำใสและสูบตะกอน

1.2) ระบบบำบัดน้ำเสียอาคาร B



NO. 1 คือ บ่อเกรอะที่ 1

NO. 2 คือ บ่อเกรอะที่ 2

NO. 3 คือ บ่อเกรอะที่ 3

NO. 4 คือ บ่อบำบัดน้ำเสียแบบไร้อากาศที่ 1

NO. 5 คือ บ่อบำบัดน้ำเสียแบบไร้อากาศที่ 2

NO. 6 คือ บ่อบำบัดน้ำเสียแบบเติมอากาศ

NO. 7 คือ บ่อตกตะกอนและสูบตะกอนกลับด้วยระบบ air lift

2) ตรวจเช็คสภาพภายในถัง พลาสติกมีเดีย จุลินทรีย์ และอากาศในระบบ

2.1) ระบบบำบัดน้ำเสียอาคาร A



จากการตรวจสอบพบว่า

สภาพถังระบบบำบัดน้ำเสียและมีเดียมีสภาพปกติ พร้อมใช้งาน ระบบน้ำไหลเป็นระบบน้ำล้น จากถังสู่งถึง และลองทดสอบน้ำล้นพบว่าอยู่ในสภาวะปกติ มีเดียมีจำนวนมาก มีอากาศเพียงพอต่อระบบ แต่มีปริมาณจุลินทรีย์ในระบบน้อย

2.2) ระบบบำบัดน้ำเสียอาคาร B



บ่อบำบัดน้ำเสียแบบไร้อากาศที่ 1 และ 2

จากการตรวจสอบพบว่า

สภาพถังระบบบำบัดน้ำเสียและมีเดียมีสภาพปกติ พร้อมใช้งาน มีเดียมีจำนวนมาก และมีสภาวะน้ำนิ่ง



บ่อบำบัดน้ำเสียแบบเติมอากาศที่ 1 และ 2

จากการตรวจสอบพบว่า

สภาพถังระบบบำบัดน้ำเสียมีสภาพปกติ พร้อมใช้งาน มีเดียมีจำนวนน้อยมาก และมีสภาวะน้ำเติมอากาศที่แรงมาก มีอากาศเพียงพอต่อระบบ ไม่มีจุลินทรีย์ในระบบ

3) ตรวจเช็คเครื่องเติมอากาศ ให้อำยอากาศ

2.1) ระบบบำบัดน้ำเสียอาคาร A



จากการตรวจสอบพบว่า

ระบบไฟฟ้าอยู่ในสภาวะปกติพร้อมใช้งานทั้งระบบ AUTO / OFF / MANUAL ระบบจ่ายอากาศอยู่ในสภาวะปกติพร้อมใช้งาน เสียงของเครื่องในขณะทำงานอยู่ในสภาวะปกติ

2.2) ระบบบำบัดน้ำเสียอาคาร B



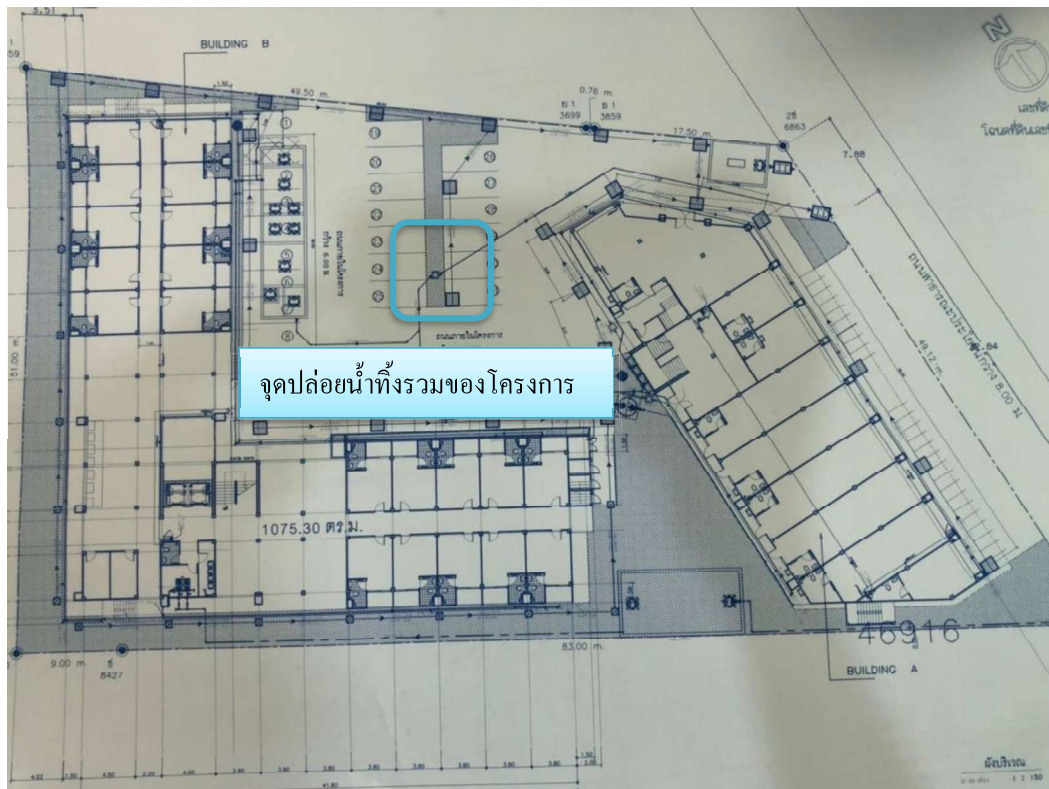
2.3)



จากการตรวจสอบพบว่า

ระบบไฟฟ้าอยู่ในสภาวะปกติพร้อมใช้งานทั้งระบบ AUTO / OFF / MANUAL ทั้ง 2 เครื่อง ระบบจ่ายอากาศอยู่ในสภาวะปกติพร้อมใช้งาน ทั้ง 2 เครื่อง เสียงของเครื่องในขณะทำงานอยู่ในสภาวะปกติ ทั้ง 2 เครื่อง

4) ตรวจเช็คจุดปล่อยน้ำทิ้งรวมของโครงการ



สรุปผลการตรวจสอบระบบบำบัดน้ำเสีย

จากผลการตรวจสอบระบบบำบัดน้ำเสีย สามารถสรุปได้ดังนี้

1. ตรวจเช็คระบบท่อเข้า/ออกระบบบำบัดน้ำเสีย
 - a) **อาคาร A** จากแบบ Layout ของระบบบำบัดน้ำเสีย แสดงให้เห็นว่า ระบบบำบัดน้ำเสีย มีฝาทั้งหมด 3 ฝา คือ บ่อบำบัดน้ำเสียแบบเดิมอากาศที่ 1 , บ่อบำบัดน้ำเสียแบบเดิมอากาศที่ 2 และและบ่อพักน้ำใสพร้อมสูบตะกอนกลับ
 - b) **อาคาร B** จากแบบ Layout ของระบบบำบัดน้ำเสีย แสดงให้เห็นว่า ระบบบำบัดน้ำเสีย มีฝาทั้งหมด 7 ฝา คือ บ่อเกรอะที่ 1, บ่อเกรอะที่ 2 , บ่อเกรอะที่ 3, บ่อบำบัดน้ำเสียแบบไร้อากาศที่ 1, บ่อบำบัดน้ำเสียแบบไร้อากาศที่ 2, บ่อบำบัดน้ำเสียแบบเดิมอากาศที่ 1 และบ่อสุดท้าย บ่อบำบัดน้ำเสียแบบเดิมอากาศที่ 2 พร้อมสูบตะกอนกลับ
2. ตรวจเช็คสภาพภายในถัง พลาสติคมีเดีย มีเดีย
 - a) ตรวจสอบพบว่าสภาพถังไม่มีรอยแตก ยังอยู่ในสภาวะปกติ
 - b) ไม่มีน้ำล้นจากบ่อพักรวมไหลออกมา
 - c) ผนังถังยังอยู่ในสภาพปกติ
 - d) พลาสติคมีเดียกรอบและแตก สังเกตได้จากการที่เศษมีเดียไปอยู่ในท่อต่างๆ
3. ตรวจเช็คเครื่องเติมอากาศ ท่อจ่ายอากาศ หัวกระจายอากาศ
 - a) เครื่องเติมอากาศทำงานได้ปกติ
ปั๊มลมมีขนาดใหญ่เกินกว่าระบบรองรับได้ ซึ่งทำให้จุลินทรีย์และมีเดียในระบบ หลุดออกมาจากระบบ ซึ่งจะลดประสิทธิภาพที่ดีในการบำบัดน้ำเสีย
 - b) ท่อจ่ายอากาศทำงานได้ปกติ
4. ตรวจวัดปริมาณจุลินทรีย์ภายในถังเติมอากาศ และสภาพจุลินทรีย์
 - a) ตรวจสอบพบว่าค่า SV_{30} มีค่าสูงต่ำ ค่าที่ได้เท่ากับ < 20 ml/l
 - b) สภาพของจุลินทรีย์มีสีน้ำตาลอ่อน
5. ตรวจวัดปริมาณออกซิเจนละลายน้ำภายในถังเติมอากาศ
 - a) ปริมาณออกซิเจนละลายน้ำ มีค่าเท่ากับ 9.5 mg/L
6. ตรวจเช็คตะกอนคั่งค้างในถังตกตะกอน
 - a) จากการตรวจสอบพบว่าไม่พบตะกอนคั่งค้างในถังตกตะกอน

แนวทางปรับปรุงแก้ไข ระบบบำบัดน้ำเสีย

จากแบบ Layout ระบบบำบัดน้ำเสีย อาคารสำนักงาน ของบริษัท ชลสุข อพาร์ทเมนต์ จำกัด พบว่าเป็นระบบบำบัดน้ำเสียแบบแอกทิเวเตด สลัดจ์ (Activated Sludge, AS) คือ วิธีบำบัดน้ำเสียด้วยวิธีการทางชีววิทยา โดยใช้แบคทีเรียพวกที่ใช้ออกซิเจน (Aerobic Bacteria) เป็นตัวหลักในการย่อยสลายสารอินทรีย์ในน้ำเสีย ระบบแอกทิเวเตดสลัดจ์ เป็นระบบบำบัดน้ำเสียที่นิยมใช้กันอย่างแพร่หลาย สามารถบำบัดได้ทั้งน้ำเสียชุมชนและน้ำเสียจากโรงงานอุตสาหกรรม แต่การเดินระบบประเภทนี้จะมี ความยุ่งยากซับซ้อน เนื่องจากจำเป็นจะต้องมีการควบคุมสภาวะแวดล้อมและลักษณะทางกายภาพต่างๆ ให้เหมาะสมแก่การ ทำงานและการเพิ่มจำนวนของจุลินทรีย์ เพื่อให้ระบบมีประสิทธิภาพในการบำบัดสูงสุด

ระบบบำบัดน้ำเสียแบบแอกทิเวเตดสลัดจ์โดยทั่วไปจะประกอบด้วยส่วนสำคัญ 2 ส่วน คือ ถังเติมอากาศ (Aeration Tank) และถังตกตะกอน (Sedimentation Tank) โดยน้ำเสียจะถูกส่งเข้าถังเติมอากาศ ซึ่งมีสลัดจ์อยู่เป็นจำนวนมากตามที่ออกแบบไว้ สภาวะภายในถังเติมอากาศจะมีสภาพที่เอื้ออำนวยต่อการเจริญเติบโตของจุลินทรีย์แบบแอโรบิก (Aerobic Bacteria) จุลินทรีย์ เหล่านี้จะทำการย่อยสลายสารอินทรีย์ในน้ำเสียให้อยู่ในรูปของคาร์บอนไดออกไซด์และน้ำในที่สุด น้ำเสียที่ผ่านการบำบัดแล้วจะ ไหลต่อไปยังถังตกตะกอนเพื่อแยกสลัดจ์ออกจากน้ำใส สลัดจ์ที่แยกตัวอยู่ที่ก้นถังตกตะกอนส่วนหนึ่งจะถูกสูบกลับเข้าไปในถังเติม อากาศใหม่เพื่อรักษาความเข้มข้นของสลัดจ์ในถังเติมอากาศให้ได้ตามที่กำหนด และอีกส่วนหนึ่งจะเป็นสลัดจ์ส่วนเกิน (Excess Sludge) ที่ต้องนำไปกำจัดต่อไป สำหรับน้ำใสส่วนบนจะเป็นน้ำทิ้งที่สามารถระบายออกสู่สิ่งแวดล้อมได้

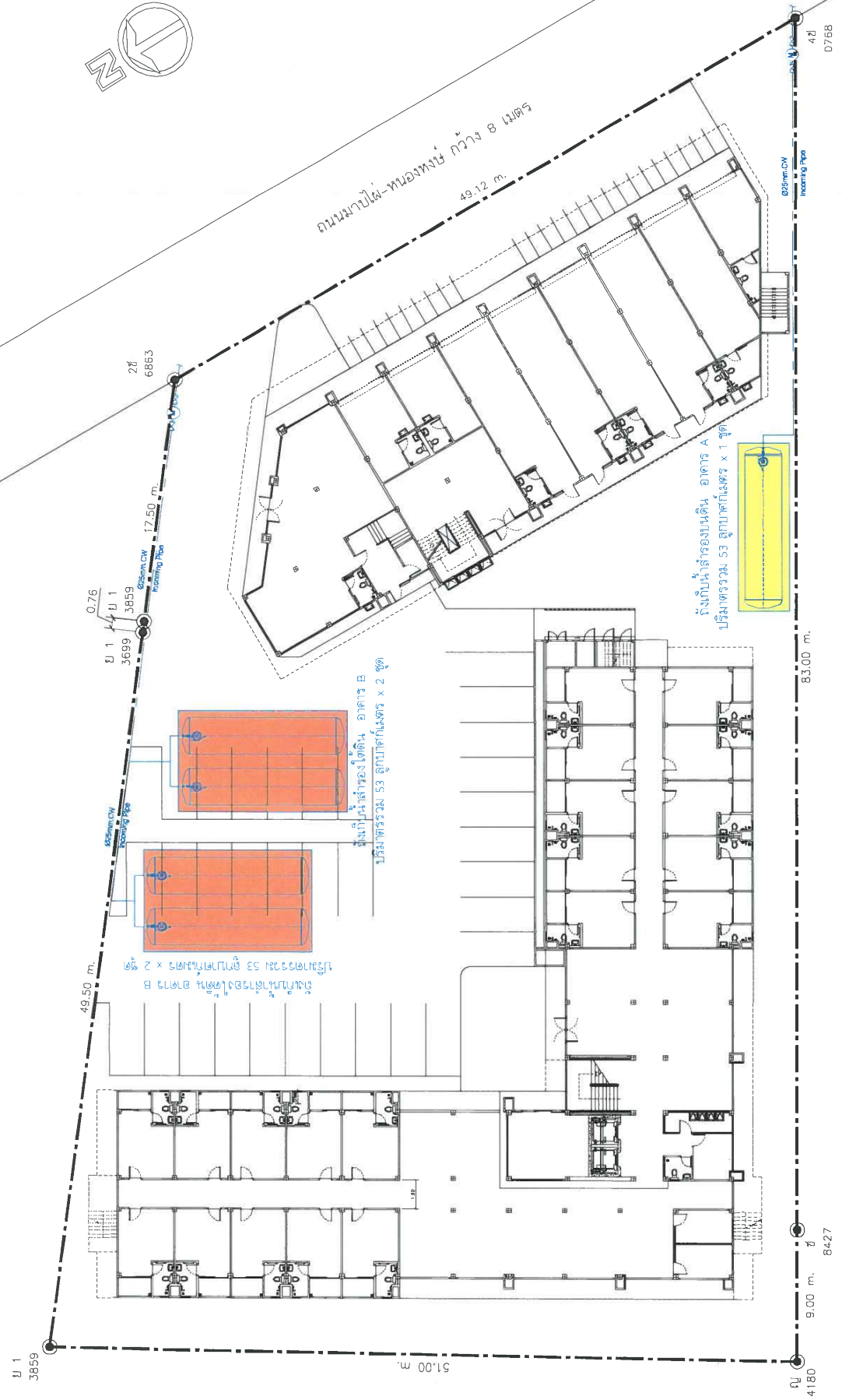
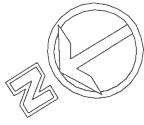
พลสดิมีเดียทำหน้าที่เป็นตัวกลางให้เชื้อจุลินทรีย์ยึดเกาะ มีส่วนสำคัญในการเก็บรักษาตะกอนเชื้อให้อยู่ในระบบ นานขึ้น เพื่อให้ระบบมีประสิทธิภาพที่ดีในการบำบัดน้ำเสีย

จากที่กล่าวมาข้างต้นสามารถนำมาปรับปรุงระบบบำบัดน้ำเสียได้ดังนี้

1. เชื้อจุลินทรีย์ในระบบยังไม่เพียงพอ ($SV_{30} = < 20$ ml/L) แนะนำให้ทำการเติมเชื้อเข้าสู่ระบบบำบัด โดยค่า SV_{30} ที่ เหมาะสมซึ่งควรมีค่าอยู่ระหว่าง 200-300 ml/L
2. สภาพของจุลินทรีย์มีสีน้ำตาลอ่อน ซึ่งแสดงให้เห็นว่าเชื้อเป็นลักษณะที่ไม่ดีมีอายุน้อย (เชื้อที่ดีส่วนมากมักมีสีน้ำตาล- น้ำตาลเข้ม รวมตัวกันเป็นกลุ่มฟูๆ) แนะนำให้เติมตะกอนเชื้อเพิ่มขึ้น
3. แนะนำให้แก้ไขเรื่องปั๊มลม จะเปลี่ยนพู่ลมเพื่อลดรอบให้ flow ลดลง แต่เปลี่ยนไปใช้ blower ดีกว่าเสียงเงียบ ประหยัดไฟ
 - 3.1 เปลี่ยนพู่ลมเพื่อลดรอบให้ flow ลดลง
ข้อดี ใช้กับปั๊มตัวเดิมไม่ต้องเดินท่อใหม่
 - 3.2 เปลี่ยนไปใช้ air pump
ข้อดี เสียงเงียบ ประหยัดไฟ

ภาคผนวก ก-10

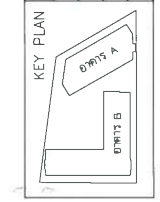
ตำแหน่งถึงเก็บน้ำสำรองภายในโครงการ



สัญลักษณ์



ด้านหนึ่งถึงกับน้ำสำหรับเดิน อาคาร A
ด้านหนึ่งถึงกับน้ำสำหรับเดิน อาคาร B



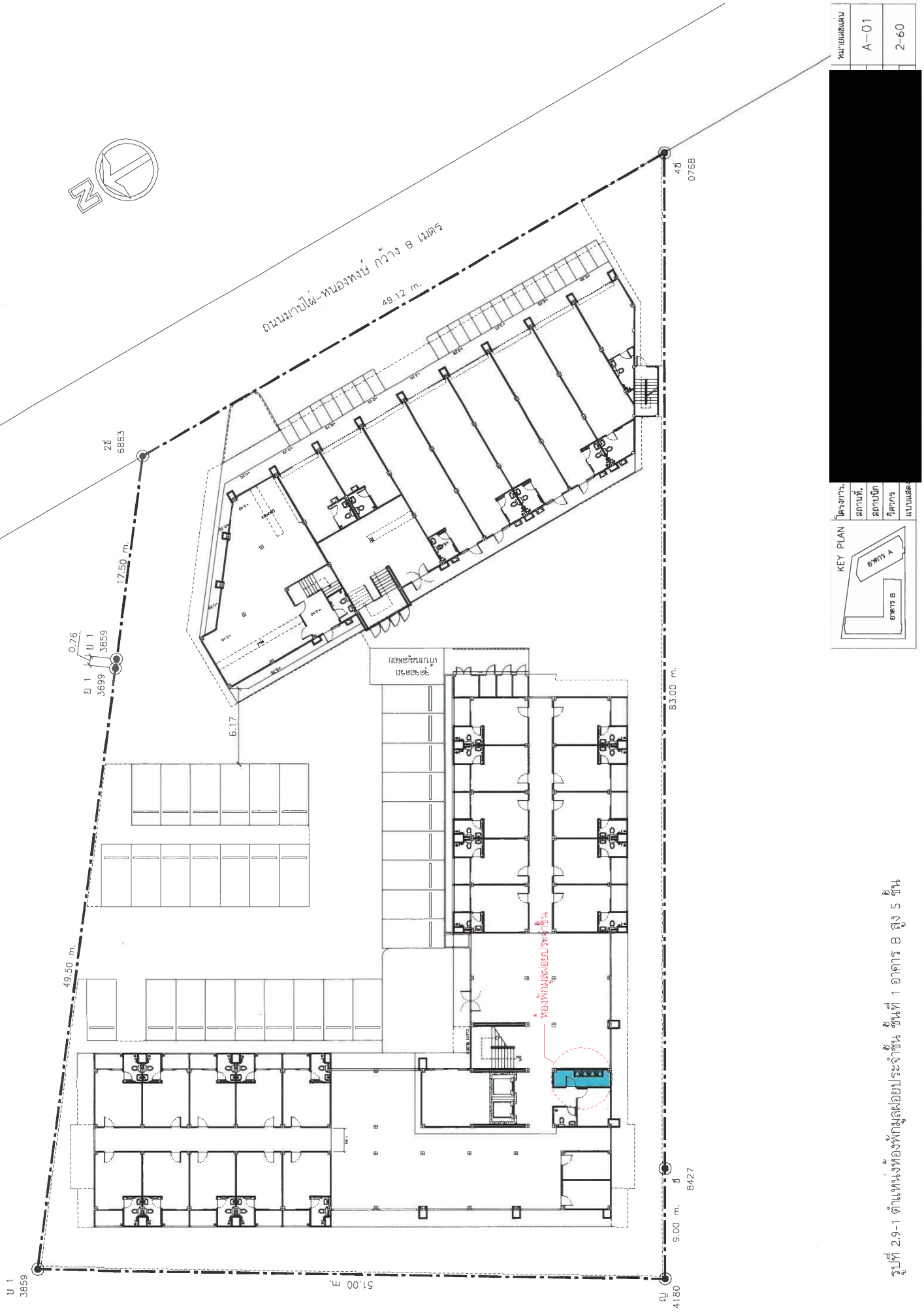
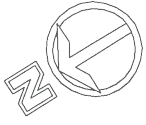
โครงการ:
สถานที่:
สถาปนิก:
วิศวกร:
แบบแสดง:

หมายเลขแบบ
A-01
2-39

รูปที่ 2.6-1 ตำแหน่งที่ตั้งสำหรับน้ำสำหรับเดิน อาคาร A และตำแหน่งที่ตั้งสำหรับน้ำสำหรับเดิน อาคาร B

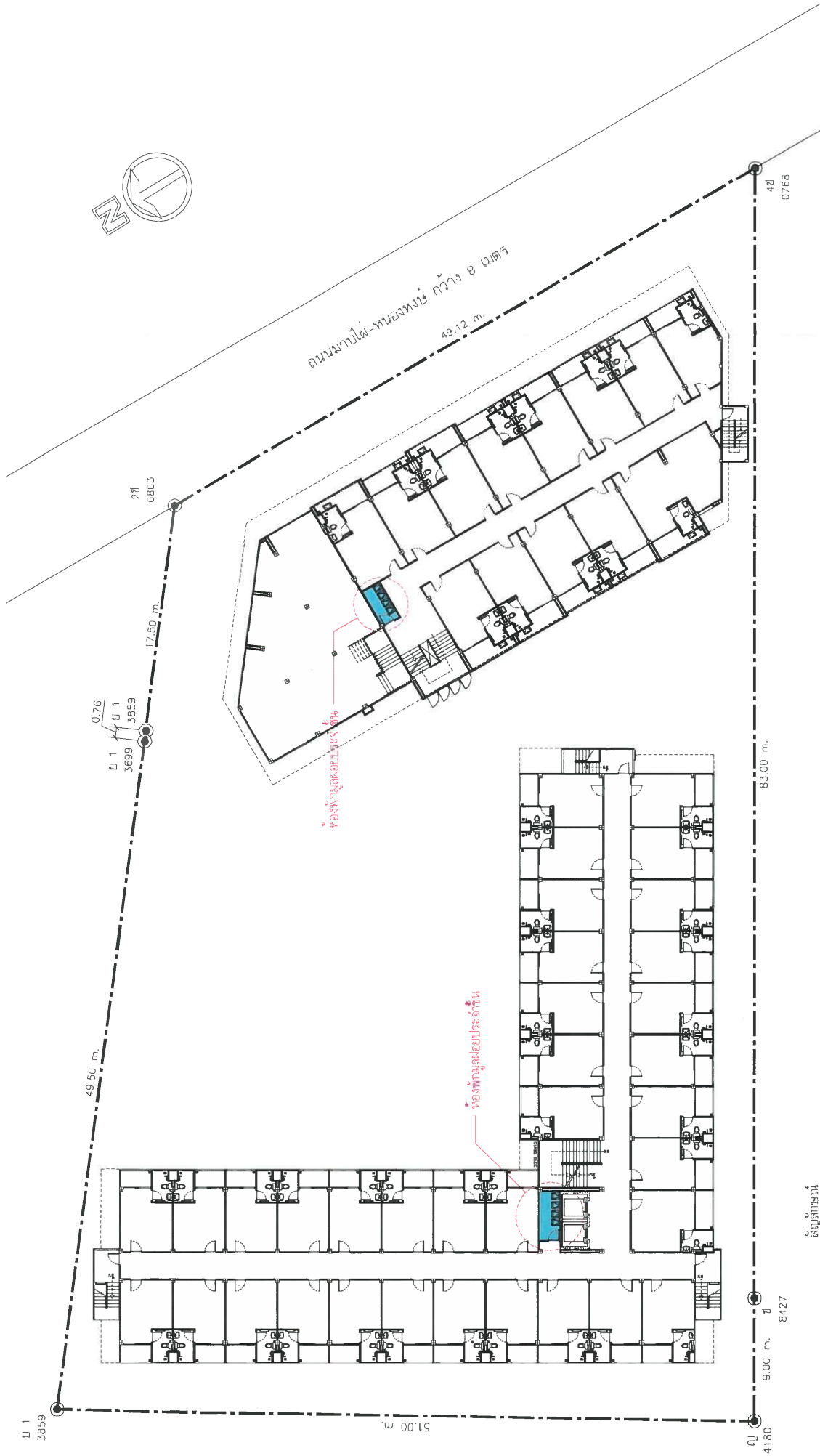
ภาคผนวก ก-11

ตำแหน่งห้องพักรมูลฝอย



KEY PLAN	โครงการ	หมายเลขแบบ
	สถานที่	A-01
	สถาปนิก	2-60
แบบแปลน		

รูปที่ 2.9-1 ตำแหน่งห้องพักรับรองประจำพื้นที่ 1 อาคาร B สูง 5 ชั้น

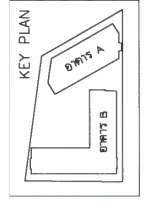


KEY PLAN		โครงการ	หมายเลขแผน
	สถานที่	สถานที่	A-01
	สถานที่	สถานที่	2-61
	แบบแสดง	แบบแสดง	

รูปที่ 2.9-2 ตำแหน่งห้องพัสดุอยู่ประจำพื้นที่ ชั้นที่ 2 อาคาร A สูง 4 ชั้น และอาคาร B สูง 5 ชั้น

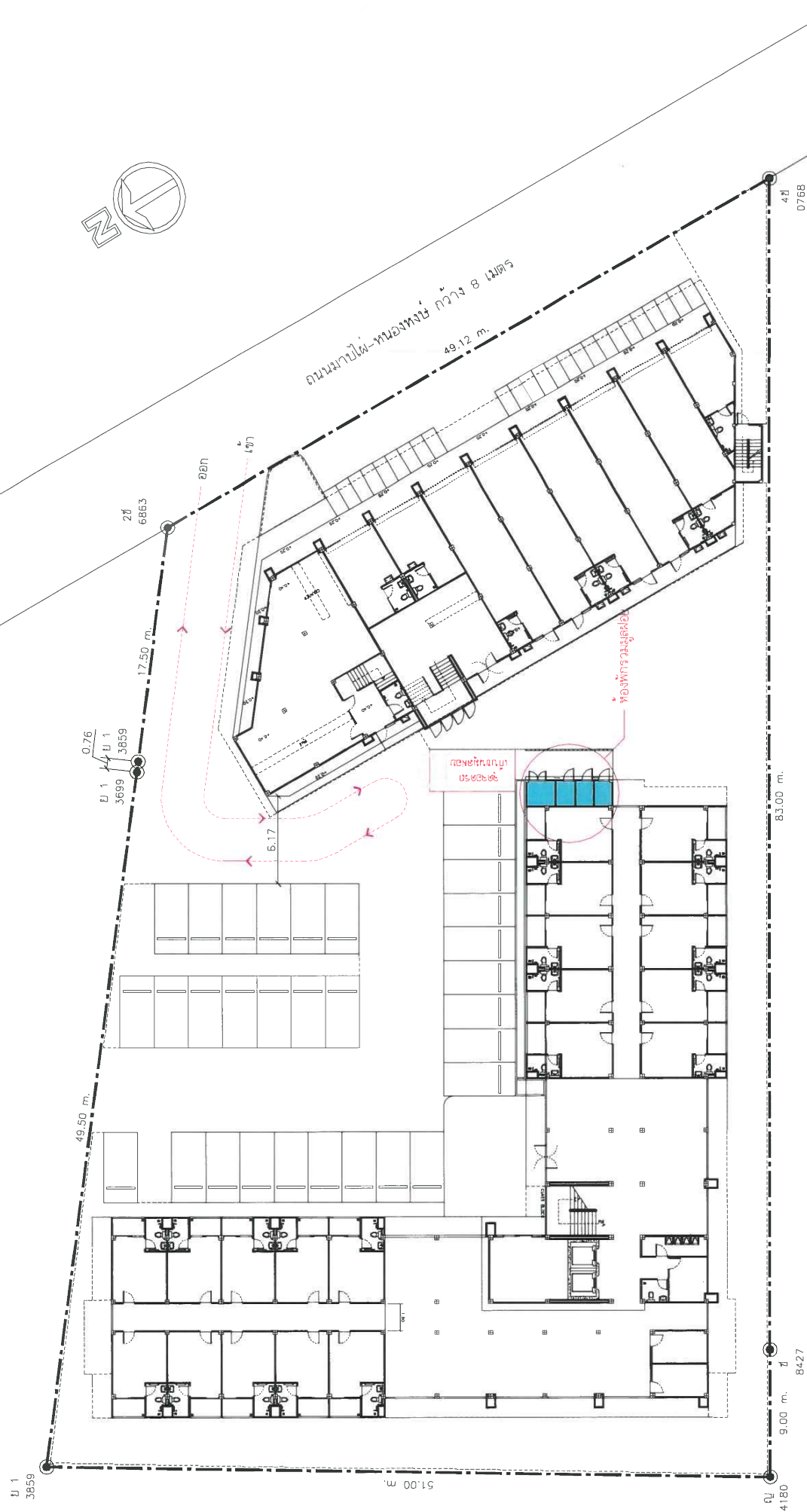
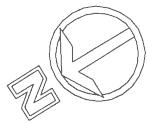


แบบแปลน		โครงการ	
A-01		สถาน. ๕	
2-62		สถาน. ๖	
		วิศวกร	
		แบบแสดง	



รูปที่ 2.9-3 ตัวอย่างตำแหน่งห้องพัสดุของประจักษ์ ชั้นที่ 3-4 อาคาร A สูง 5 ชั้น และชั้นที่ 3-5 อาคาร B สูง 4 ชั้น

สัญลักษณ์

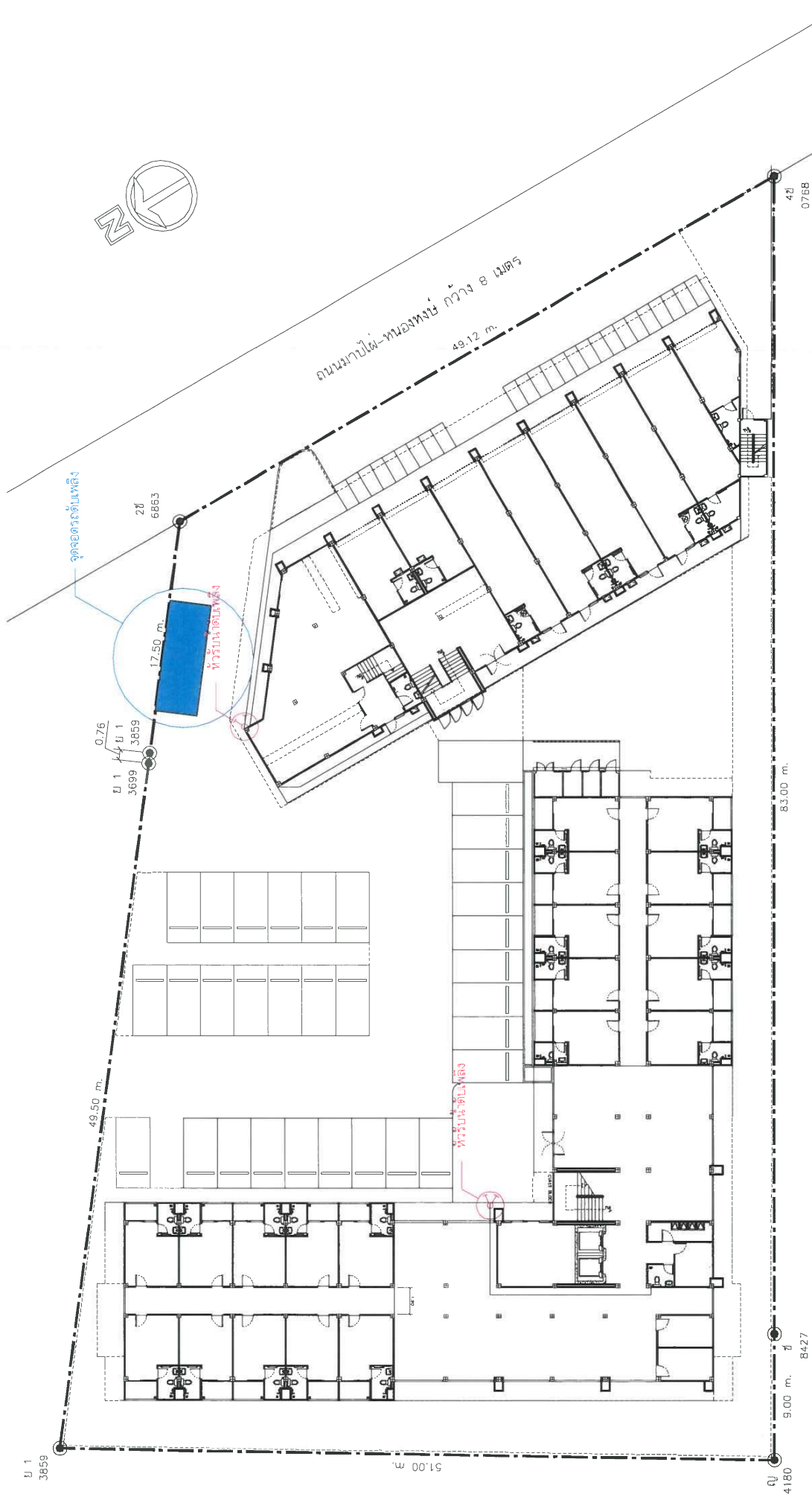


พยายะแผน		โครงการ	โดย
A-01		สถานที่	สถานที่
2-67		วิศวกร	แบบแสดง
		KEY PLAN	

รูปที่ 2.9-4 ตำแหน่งห้องพักรวมเสื้ออยู่ เส้นทางกับคนใส่เสื้อ และจุดจอดรถกับคนใส่เสื้ออยู่

ภาคผนวก ก-12

ตำแหน่งติดตั้งหัวรับน้ำดับเพลิงภายนอกอาคาร
และจุดจอดรถดับเพลิง



พยานเลขหมาย	
A-01	2-81
KEY PLAN	
โครงการ	อาคาร A
สถานที่	อาคาร B
สถาปนิก	
วิศวกร	
แบบแสดง	

รูปที่ 2.13-4 ตำแหน่งติดตั้งตู้รับน้ำใต้หลังภายนอกอาคาร และจุดจอดรถใต้หลัง

ภาคผนวก ก-13

เอกสารตรวจสอบและซ่อมบำรุงเครื่องใช้ไฟฟ้า
และเครื่องจักร



HIGHLIGHT LIFT SERVICE CO.,LTD.

บริษัท ไฮไลต์ ลิฟท์ เซอร์วิส จำกัด

9/105 หมู่ที่ 6 ซ.จิตต์กั๊กดี ถ.นวมินทร์ แขวงคลองกุ่ม เขตบึงกุ่ม กรุงเทพฯ 10240

โทรศัพท์ 0-2733-5020, 0-2379-1173, 0-2733-5818 โทรสาร 0-2733-4601

E-mail : highlightlift@hotmail.com

www.highlightlift.com

ID LINE : highlightlift

เลขที่ 05819

ใบรายงานบำรุงรักษาลิฟท์

วันที่ 6 / 7 / 66

ชื่อลูกค้า เอสเอส	ชื่ออาคาร จว	ตำแหน่งลิฟท์ P1
ชื่อเจ้าหน้าที่ (ลูกค้า)	ชื่อพนักงานบริการ	

รายการบำรุงรักษาลิฟท์ ✓ = ดี, ✗ = เสื่อมสภาพ, — = ไม่มี

งานบำรุงรักษาลิฟท์ ตรวจเช็ค, ปรับแต่ง,หล่อลื่นและทำความสะอาดลิฟท์

✓ พบลูกค้าเพื่อสอบถามปัญหา

✓ ติดป้ายบริการหน้าลิฟท์

หน้าชั้นลิฟท์		ภายในตัวลิฟท์	
✓ 1. ชุดปุ่มกดพร้อมไฟบอกชั้นและไฟแสดงผลต่าง ๆ	✓	✓ 23. ชุดสลิงขับเคลื่อนลิฟท์หรือโซ่ขับเคลื่อนลิฟท์และอุปกรณ์ยึดปลาย	✓
✓ 2. ชุดบานประตูบานนอก, รางประตูล่าง, GUIDE ประตู	✓	✓ 24. ชุดรางลิฟท์, รางน้ำหนักถ่วงและอุปกรณ์ยึดราง	✓
✓ 3. อุปกรณ์ FIREMAN SWITCH	✓	✓ 25. ตัวประกับรางและระบบหล่อลื่นของรางลิฟท์	✓
ภายในตัวลิฟท์		✓ 26. อุปกรณ์ล็อคตัวกระเช้าลิฟท์กับรางลิฟท์ป้องกันลิฟท์ตก	✓
✓ 4. ผนัง, เพดาน, พื้นและฝ้าเพดาน	✓	✓ 27. สลิง GOVERNOR	✓
✓ 5. ชุดบานประตูบานในลิฟท์, รางประตูล่าง, GUIDE ประตู	✓	✓ 28. อุปกรณ์สายไฟจุดยึดและจุดต่อต่าง ๆ	✓
✓ 6. ปุ่มกดควบคุมประตูเปิด-ปิด	✓	✓ 29. อุปกรณ์ประกับรางและระบบหล่อลื่นของชุดน้ำหนักถ่วงลิฟท์	✓
✓ 7. ชุดปุ่มกดพร้อมไฟบอกชั้นและไฟแสดงผลต่าง ๆ	✓	✓ 30. ลูกล้อสลิงหรือจุดยึดสลิงของน้ำหนักถ่วงลิฟท์	✓
✓ 8. ชุดสวิทช์หยุดลิฟท์ฉุกเฉิน	✓	✓ 31. อุปกรณ์ควบคุมการจอดชั้น, บอกตำแหน่งชั้นและการจอดชั้นฉุกเฉิน	✓
✓ 9. ชุดสวิทช์ไฟแสงสว่างและสวิทช์พัดลมระบายอากาศ	✓	✓ 32. ลูกล้อและน้ำหนักถ่วงของชุดสลิง GOVERNOR	✓
✓ 10. ระบบระบายอากาศและแสงสว่าง	✓	✓ 33. ลูกล้อสลิง หรือจุดยึดสลิงของกระเช้าลิฟท์	✓
✓ 11. ระบบไฟฉุกเฉิน, สัญญาณแจ้งเหตุฉุกเฉินและ INTERCOM	✓	✓ 34. อุปกรณ์กันกระแทกของลิฟท์และน้ำหนักถ่วงลิฟท์	✓
✓ 12. ระบบป้องกันประตูปิด ขณะมีบุคคลหรือสิ่งของอยู่ระหว่างช่องประตู	✓	บนห้องเครื่องลิฟท์	
ภายในช่องลิฟท์		✓ 35. ทำความสะอาดห้องเครื่องตลอดจนตรวจเช็คอุปกรณ์ป้องกันฝน	✓
✓ 13. ทำความสะอาดบ่อลิฟท์, กระเช้าลิฟท์, บานประตู	✓	✓ 36. มอเตอร์และชุด ENCODER	✓
✓ 14. อุปกรณ์ชุดกลไกประตู, รางประตูบน, ล้อยกบานประตู	✓	✓ 37. อุปกรณ์ชุดเบรค	✓
✓ 15. ชุดบานประตู, GUIDE ประตู, รางประตูล่าง, เฟืองประตู	✓	✓ 38. ชุดเฟืองเกียร์และระบบหล่อลื่น	✓
✓ 16. ชุด DOOR LOCK, ชุด CLUTCH ประตู	✓	✓ 39. ชุดลูกล้อสลิงขับเคลื่อนลิฟท์, ลูกล้อเบี่ยงแนวสลิงและ BEARING	✓
✓ 17. ชุดน้ำหนักถ่วงบานประตู, ลูกล้อประตู, สลิงประตู, โซ่ประตู	✓	✓ 40. ระบบระบายอากาศและไฟแสงสว่างในห้องเครื่องลิฟท์	✓
✓ 18. สวิทช์ประตู (DOOR CONTACT)	✓	✓ 41. อุปกรณ์ไฟฟ้าในตู้ควบคุม	✓
✓ 19. ชุด DOOR OPERATOR และชุดลิมิตสวิทช์ต่าง ๆ	✓	✓ 42. SUPPLY ของระบบติดต่อฉุกเฉิน, อุปกรณ์ไฟสำรอง	✓
✓ 20. ระบบควบคุม DOOR OPERATOR และชุดสวิทช์ควบคุม	✓	✓ 43. อุปกรณ์กันลิฟท์วิ่งลงเร็วเกินพิกัด (GOVERNOR)	✓
✓ 21. อุปกรณ์ควบคุมบนหลังคาลิฟท์และระบบไฟแสงสว่าง	✓	✓ 44. อุปกรณ์ COUPLING ของชุดเครื่องลิฟท์	✓
✓ 22. อุปกรณ์ป้องกันการบรรทุกน้ำหนักเกินพิกัด	✓	✓ 45. อุปกรณ์ระบายอากาศมอเตอร์ขับเคลื่อนลิฟท์	✓
		✓ 46. อุปกรณ์ขับเคลื่อนลิฟท์ฉุกเฉินกรณีไฟฟ้าอาคารดับ (ARD)	✓

REMARK (ผู้ตรวจเช็ค)

REMARK (ลูกค้า)

ลงชื่อ

ลงชื่อ

ลงชื่อ

เจ้าหน้าที่ (ลูกค้า)

พนักงานบริการ

หัวหน้าแผนก

วันที่ 6 / 7 / 2022

วันที่ 6 / 7 / 66

วันที่

ชื่อลูกค้า อ.อ.อ.อ.	ชื่ออาคาร บ.อ.อ.	ตำแหน่งลิฟท์ P2
ชื่อเจ้าหน้าที่ (ลูกค้า)	ชื่อพนักงานบริการ	

รายการบำรุงรักษาลิฟท์ ✓ = ดี, ✗ = เสื่อมสภาพ, — = ไม่มี

งานบำรุงรักษาลิฟท์ ตรวจเช็ค, ปรับแต่ง,หล่อลื่นและทำความสะอาดลิฟท์

☒ พบลูกค้าเพื่อสอบถามปัญหา

☒ ติดป้ายบริการหน้าลิฟท์

หน้าชั้นลิฟท์		✓	23. ชุดสลิงขับเคลื่อนลิฟท์หรือโซ่ขับเคลื่อนลิฟท์และอุปกรณ์ยึดปลาย
✓	1. ชุดปุ่มกดพร้อมไฟบอกชั้นและไฟแสดงผลต่าง ๆ	✓	24. ชุดรางลิฟท์, รางน้ำหนักถ่วงและอุปกรณ์ยึดราง
✓	2. ชุดบานประตูบานนอก, รางประตูล่าง, GUIDE ประตู	✓	25. ตัวประกอบรางและระบบหล่อลื่นของรางลิฟท์
✓	3. อุปกรณ์ FIREMAN SWITCH	✓	26. อุปกรณ์ล็อกตัวกระเช้าลิฟท์กับรางลิฟท์ป้องกันลิฟท์ตก
ภายในตัวลิฟท์		✓	27. สลิง GOVERNOR
✓	4. ผนัง, เพดาน, พื้นและฝ้าเพดาน	✓	28. อุปกรณ์สายไฟจุดยึดและจุดต่อต่าง ๆ
✓	5. ชุดบานประตูบานในลิฟท์, รางประตูล่าง, GUIDE ประตู	✓	29. อุปกรณ์ประกอบรางและระบบหล่อลื่นของชุดน้ำหนักถ่วงลิฟท์
✓	6. ปุ่มกดควบคุมประตูเปิด-ปิด	✓	30. ลูกล้อสลิงหรือจุดยึดสลิงของน้ำหนักถ่วงลิฟท์
✓	7. ชุดปุ่มกดพร้อมไฟบอกชั้นและไฟแสดงผลต่าง ๆ	✓	31. อุปกรณ์ควบคุมการจอดชั้น, บอกตำแหน่งชั้นและการจอดชั้นฉุกเฉิน
✓	8. ชุดสวิทช์หยุดลิฟท์ฉุกเฉิน	✓	32. ลูกล้อและน้ำหนักถ่วงของชุดสลิง GOVERNOR
✓	9. ชุดสวิทช์ไฟแสงสว่างและสวิทช์พัดลมระบายอากาศ	✓	33. ลูกล้อสลิง หรือจุดยึดสลิงของกระเช้าลิฟท์
✓	10. ระบบระบายอากาศและแสงสว่าง	✓	34. อุปกรณ์กันกระแทกของลิฟท์และน้ำหนักถ่วงลิฟท์
✓	11. ระบบไฟฉุกเฉิน, สัญญาณแจ้งเหตุฉุกเฉินและ INTERCOM	บนห้องเครื่องลิฟท์	
✓	12. ระบบป้องกันประตูปิด ขณะมีบุคคลหรือสิ่งของอยู่ระหว่างช่องประตู	✓	35. ทำความสะอาดห้องเครื่องตลอดจนตรวจเช็คอุปกรณ์ป้องกันฝน
ภายในช่องลิฟท์		✓	36. มอเตอร์และชุด ENCODER
✓	13. ทำความสะอาดบ่อลิฟท์, กระเช้าลิฟท์, บานประตู	✓	37. อุปกรณ์ชุดเบรค
✓	14. อุปกรณ์ชุดกลไกประตู, รางประตูบน, ล้อยกบานประตู	✓	38. ชุดเฟืองเกียร์และระบบหล่อลื่น
✓	15. ชุดบานประตู, GUIDE ประตู, รางประตูล่าง, เฟืองประตู	✓	39. ชุดลูกล้อสลิงขับเคลื่อนลิฟท์, ลูกล้อเบี่ยงแนวสลิงและ BEARING
✓	16. ชุด DOOR LOCK, ชุด CLUTCH ประตู	✓	40. ระบบระบายอากาศและไฟแสงสว่างในห้องเครื่องลิฟท์
✓	17. ชุดน้ำหนักถ่วงบานประตู, ลูกล้อประตู, สลิงประตู, โซ่ประตู	✓	41. อุปกรณ์ไฟฟ้าในตู้ควบคุม
✓	18. สวิทช์ประตู (DOOR CONTACT)	✓	42. SUPPLY ของระบบติดต่อฉุกเฉิน, อุปกรณ์ไฟสำรอง
✓	19. ชุด DOOR OPERATOR และชุดลิมิตสวิทช์ต่าง ๆ	✓	43. อุปกรณ์กันลิฟท์วิ่งลงเร็วเกินปกติ (GOVERNOR)
✓	20. ระบบควบคุม DOOR OPERATOR และชุดสวิทช์ควบคุม	✓	44. อุปกรณ์ COUPLING ของชุดเครื่องลิฟท์
✓	21. อุปกรณ์ควบคุมบนหลังคาลิฟท์และระบบไฟแสงสว่าง	✓	45. อุปกรณ์ระบายอากาศมอเตอร์ขับเคลื่อนลิฟท์
✓	22. อุปกรณ์ป้องกันการบรรทุกน้ำหนักเกินปกติ	✗	46. อุปกรณ์ขับเคลื่อนลิฟท์ฉุกเฉินกรณีไฟฟ้าอาคารดับ (ARD)

REMARK (ผู้ตรวจเช็ค) 1. ตรวจพบมอเตอร์ของ ARD ไม่สามารถเปลี่ยนลม (ลมหมด)

REMARK (ลูกค้า)

ลงชื่อ

เจ้าหน้าที่ (ลูกค้า)

วันที่ 6 / 7 / 2023

ลงชื่อ

พนักงานบริการ

วันที่ 6 / 7 / 66

ลงชื่อ

หัวหน้าแผนก

วันที่



HIGHLIGHT LIFT SERVICE CO.,LTD.

บริษัท ไฮไลต์ ลิฟท์ เซอร์วิส จำกัด

9/105 หมู่ที่ 6 ซ.จิตต์ภักดี ถ.นวมินทร์ แขวงคลองกุ่ม เขตบึงกุ่ม กรุงเทพฯ 10240

โทรศัพท์ 0-2733-5020, 0-2379-1173, 0-2733-5818 โทรสาร 0-2733-4601

E-mail : highlightlift@hotmail.com

www.highlightlift.com

ID LINE : highlightlift

เลขที่ 07243

ใบรายงานบำรุงรักษาลิฟท์

วันที่ ๑/๘/๖๖

ชื่อลูกค้า	ชดก	ชื่ออาคาร		ตำแหน่งลิฟท์	
ชื่อเจ้าหน้าที่ (ลูกค้า)		ชื่อพนักงานบริการ			

รายการบำรุงรักษาลิฟท์ ✓ = ดี, ✗ = เสื่อมสภาพ, — = ไม่มี

งานบำรุงรักษาลิฟท์ ตรวจสอบ, ปรับแต่ง,หล่อลื่นและทำความสะอาดลิฟท์

พบลูกค้าเพื่อสอบถามปัญหา

ติดป้ายบริการหน้าลิฟท์

หน้าชั้นลิฟท์		✓	23. ชุดสลิงขับเคลื่อนลิฟท์หรือโซ่ขับเคลื่อนลิฟท์และอุปกรณ์ยึดปลาย
✓	1. ชุดปุ่มกดพร้อมไฟบอกขึ้นและไฟแสดงผลต่าง ๆ	✓	24. ชุดรางลิฟท์, รางน้ำหนักถ่วงและอุปกรณ์ยึดราง
✓	2. ชุดบานประตูบานนอก, รางประตูล่าง, GUIDE ประตู	✓	25. ตัวประกับรางและระบบหล่อลื่นของรางลิฟท์
✓	3. อุปกรณ์ FIREMAN SWITCH	✓	26. อุปกรณ์ล็อคตัวกระเช้าลิฟท์กับรางลิฟท์ป้องกันลิฟท์ตก
ภายในตัวลิฟท์		✓	27. สลิง GOVERNOR
✓	4. ผนัง, เพดาน, พื้นและฝ้าเพดาน	✓	28. อุปกรณ์สายไฟจุดยึดและจุดต่อต่าง ๆ
✓	5. ชุดบานประตูบานในลิฟท์, รางประตูล่าง, GUIDE ประตู	✓	29. อุปกรณ์ประกับรางและระบบหล่อลื่นของชุดน้ำหนักถ่วงลิฟท์
✓	6. ปุ่มกดควบคุมประตูเปิด-ปิด	✓	30. ลูกล้อสลิงหรือจุดยึดสลิงของน้ำหนักถ่วงลิฟท์
✓	7. ชุดปุ่มกดพร้อมไฟบอกขึ้นและไฟแสดงผลต่าง ๆ	✓	31. อุปกรณ์ควบคุมการจอดขึ้น, บอกตำแหน่งชั้นและการจอดขึ้นฉุกเฉิน
✓	8. ชุดสวิทช์หยุดลิฟท์ฉุกเฉิน	✓	32. ลูกล้อและน้ำหนักถ่วงของชุดสลิง GOVERNOR
✓	9. ชุดสวิทช์ไฟแสงสว่างและสวิทช์พัดลมระบายอากาศ	✓	33. ลูกล้อสลิง หรือจุดยึดสลิงของกระเช้าลิฟท์
✓	10. ระบบระบายอากาศและแสงสว่าง	✓	34. อุปกรณ์กันกระแทกของลิฟท์และน้ำหนักถ่วงลิฟท์
✓	11. ระบบไฟฉุกเฉิน, สัญญาณแจ้งเหตุฉุกเฉินและ INTERCOM	บนห้องเครื่องลิฟท์	
✓	12. ระบบป้องกันประตูปิด ขณะมีบุคคลหรือสิ่งของอยู่ระหว่างช่องประตู	✓	35. ทำความสะอาดห้องเครื่องตลอดจนตรวจเช็คอุปกรณ์ป้องกันฝน
ภายในช่องลิฟท์		✓	36. มอเตอร์และชุด ENCODER
✓	13. ทำความสะอาดบ่อลิฟท์, กระเช้าลิฟท์, บานประตู	✓	37. อุปกรณ์ชุดเบรค
✓	14. อุปกรณ์ชุดกลไกประตู, รางประตูบน, ล้อยกบานประตู	✓	38. ชุดเฟืองเกียร์และระบบหล่อลื่น
✓	15. ชุดบานประตู, GUIDE ประตู, รางประตูล่าง, เฟืองประตู	✓	39. ชุดลูกล้อสลิงขับเคลื่อนลิฟท์, ลูกล้อเบี่ยงแนวสลิงและ BEARING
✓	16. ชุด DOOR LOCK, ชุด CLUTCH ประตู	✓	40. ระบบระบายอากาศและไฟแสงสว่างในห้องเครื่องลิฟท์
✓	17. ชุดน้ำหนักถ่วงบานประตู, ลูกล้อประตู, สลิงประตู, โซ่ประตู	✓	41. อุปกรณ์ไฟฟ้าในตู้ควบคุม
✓	18. สวิทช์ประตู (DOOR CONTACT)	✓	42. SUPPLY ของระบบติดต่อฉุกเฉิน, อุปกรณ์ไฟสำรอง
✓	19. ชุด DOOR OPERATOR และชุดลิ้มิตสวิทช์ต่าง ๆ	✓	43. อุปกรณ์กันลิฟท์ที่วิ่งลงเร็วเกินไป (GOVERNOR)
✓	20. ระบบควบคุม DOOR OPERATOR และชุดสวิทช์ควบคุม	✓	44. อุปกรณ์ COUPLING ของชุดเครื่องลิฟท์
✓	21. อุปกรณ์ควบคุมบนหลังคาลิฟท์และระบบไฟแสงสว่าง	✓	45. อุปกรณ์ระบายอากาศมอเตอร์ขับเคลื่อนลิฟท์
✓	22. อุปกรณ์ป้องกันการบรรทุกน้ำหนักเกินปกติ	✓	46. อุปกรณ์ขับเคลื่อนลิฟท์ฉุกเฉินกรณีไฟฟ้าอาคารดับ (ARD)

REMARK (ผู้ตรวจเช็ค).....

REMARK (ลูกค้า).....

ลงชื่อ	ลงชื่อ	ลงชื่อ
เจ้าหน้าที่ (ลูกค้า)	พนักงานบริการ	หัวหน้าแผนก
วันที่ ๑/๘/๖๖	วันที่ ๑/๘/๖๖	วันที่



HIGHLIGHT LIFT SERVICE CO.,LTD.

บริษัท ไฮไลต์ ลิฟท์ เซอร์วิส จำกัด

9/105 หมู่ที่ 6 ซ.จิตต์ภักดี ถ.นวมินทร์ แขวงคลองกุ่ม เขตบึงกุ่ม กรุงเทพฯ 10240

โทรศัพท์ 0-2733-5020, 0-2379-1173, 0-2733-5818 โทรสาร 0-2733-4601

E-mail : highlightlift@hotmail.com

www.highlightlift.com

ID LINE : highlightlift

เลขที่ 06634

ใบรายงานบำรุงรักษาลิฟท์

วันที่ 12/9/66

ชื่อลูกค้า	วิบูลย์ อพาร์ตเมนต์	ชื่ออาคาร		ตำแหน่งลิฟท์	P.1
ชื่อเจ้าหน้าที่ (ลูกค้า)		ชื่อพนักงานบริการ			

รายการบำรุงรักษาลิฟท์ ✓ = ดี, ✗ = เสื่อมสภาพ, — = ไม่มี

งานบำรุงรักษาลิฟท์ ตรวจสอบ, ปรับแต่ง,หล่อลื่นและทำความสะอาดลิฟท์

✓ ทบทวนลูกค้าเพื่อสอบถามปัญหา

✓ ติดป้ายบริการหน้าลิฟท์

หน้าชั้นลิฟท์		✓	23. ชุดสลิงขับเคลื่อนลิฟท์หรือโซ่ขับเคลื่อนลิฟท์และอุปกรณ์ยึดปลาย
✓	1. ชุดปุ่มกดพร้อมไฟบอกชั้นและไฟแสดงผลต่าง ๆ	✓	24. ชุดรางลิฟท์, รางน้ำหนักถ่วงและอุปกรณ์ยึดราง
✓	2. ชุดบานประตูบานนอก, รางประตูล่าง, GUIDE ประตู	✓	25. ตัวประกับรางและระบบหล่อลื่นของรางลิฟท์
✓	3. อุปกรณ์ FIREMAN SWITCH	✓	26. อุปกรณ์ล็อคตัวกระเช้าลิฟท์กับรางลิฟท์ป้องกันลิฟท์ตก
ภายในตัวลิฟท์		✓	27. สลิง GOVERNOR
✓	4. ผนัง, เพดาน, พื้นและฝ้าเพดาน	✓	28. อุปกรณ์สายไฟจุดยึดและจุดต่อต่าง ๆ
✓	5. ชุดบานประตูบานในลิฟท์, รางประตูล่าง, GUIDE ประตู	✓	29. อุปกรณ์ประกับรางและระบบหล่อลื่นของชุดน้ำหนักถ่วงลิฟท์
✓	6. ปุ่มกดควบคุมประตูเปิด-ปิด	✓	30. ลูกล้อยึดสลิงหรือจุดยึดสลิงของน้ำหนักถ่วงลิฟท์
✓	7. ชุดปุ่มกดพร้อมไฟบอกชั้นและไฟแสดงผลต่าง ๆ	✓	31. อุปกรณ์ควบคุมการจอดชั้น, บอกตำแหน่งชั้นและการจอดชั้นฉุกเฉิน
✓	8. ชุดสวิทช์หยุดลิฟท์ฉุกเฉิน	✓	32. ลูกล้อและน้ำหนักถ่วงของชุดสลิง GOVERNOR
✓	9. ชุดสวิทช์ไฟแสงสว่างและสวิทช์พัดลมระบายอากาศ	✓	33. ลูกล้อยึดสลิง หรือจุดยึดสลิงของกระเช้าลิฟท์
✓	10. ระบบระบายอากาศและแสงสว่าง	✓	34. อุปกรณ์กันกระแทกของลิฟท์และน้ำหนักถ่วงลิฟท์
✓	11. ระบบไฟฉุกเฉิน, สัญญาณแจ้งเหตุฉุกเฉินและ INTERCOM	บนห้องเครื่องลิฟท์	
✓	12. ระบบป้องกันประตูปิด ขณะมีบุคคลหรือสิ่งของอยู่ระหว่างช่องประตู	✓	35. ทำความสะอาดห้องเครื่องตลอดจนตรวจเช็คอุปกรณ์ป้องกันฝน
ภายในช่องลิฟท์		✓	36. มอเตอร์และชุด ENCODER
✓	13. ทำความสะอาดบ่อลิฟท์, กระเช้าลิฟท์, บานประตู	✓	37. อุปกรณ์ชุดเบรค
✓	14. อุปกรณ์ชุดกลไกประตู, รางประตูบน, ล้อยกบานประตู	✓	38. ชุดเฟืองเกียร์และระบบหล่อลื่น
✓	15. ชุดบานประตู, GUIDE ประตู, รางประตูล่าง, เฟืองประตู	✓	39. ชุดลูกล้อยึดขับเคลื่อนลิฟท์, ลูกล้อเบี่ยงแนวสลิงและ BEARING
✓	16. ชุด DOOR LOCK, ชุด CLUTCH ประตู	✓	40. ระบบระบายอากาศและไฟแสงสว่างในห้องเครื่องลิฟท์
✓	17. ชุดน้ำหนักถ่วงบานประตู, ลูกล้อประตู, สลิงประตู, โซ่ประตู	✓	41. อุปกรณ์ไฟฟ้าในตัวควบคุม
✓	18. สวิทช์ประตู (DOOR CONTACT)	✓	42. SUPPLY ของระบบติดต่อฉุกเฉิน, อุปกรณ์ไฟสำรอง
✓	19. ชุด DOOR OPERATOR และชุดลิมิตสวิทช์ต่าง ๆ	✓	43. อุปกรณ์กันลิฟท์วิ่งลงเร็วเกินปกติ (GOVERNOR)
✓	20. ระบบควบคุม DOOR OPERATOR และชุดสวิทช์ควบคุม	✓	44. อุปกรณ์ COUPLING ของชุดเครื่องลิฟท์
✓	21. อุปกรณ์ควบคุมบนหลังคาลิฟท์และระบบไฟแสงสว่าง	✓	45. อุปกรณ์ระบายอากาศมอเตอร์ขับเคลื่อนลิฟท์
✓	22. อุปกรณ์ป้องกันการบรรทุกน้ำหนักเกินปกติ	✓	46. อุปกรณ์ขับเคลื่อนลิฟท์ฉุกเฉินกรณีไฟฟ้าอาคารดับ (ARD)

REMARK (ผู้ตรวจเช็ค)

REMARK (ลูกค้า)

ลงชื่อ
เจ้าหน้าที่ (ลูกค้า)
วันที่ 12/9/66

ลงชื่อ
พนักงานบริการ
วันที่ 12/9/66

ลงชื่อ
หัวหน้าแผนก
วันที่



HIGHLIGHT LIFT SERVICE CO.,LTD.

บริษัท ไฮไลท์ ลิฟท์ เซอร์วิส จำกัด

9/105 หมู่ที่ 6 ซ.จิตต์กัณติ ถ.นวมินทร์ แขวงคลองกุ่ม เขตบึงกุ่ม กรุงเทพฯ 10240

โทรศัพท์ 0-2733-5020, 0-2379-1173, 0-2733-5818 โทรสาร 0-2733-4601

E-mail : highlightlift@hotmail.com

www.highlightlift.com

ID LINE : highlightlift

เลขที่ 06635

ใบรายงานบำรุงรักษาลิฟท์

วันที่ 12/9/66

ชื่อลูกค้า	ทศกิจของพาณิช	ชื่ออาคาร		ตำแหน่งลิฟท์	P2
ชื่อเจ้าหน้าที่ (ลูกค้า)		ชื่อพนักงานบริการ			

รายการบำรุงรักษาลิฟท์ ✓ = ดี, ✗ = เสื่อมสภาพ, — = ไม่มี

งานบำรุงรักษาลิฟท์ ตรวจสอบ, ปรับแต่ง,หล่อลื่นและทำความสะอาดลิฟท์

✓ พบลูกค้าเพื่อสอบถามปัญหา

✓ ติดป้ายบริการหน้าลิฟท์

หน้าชั้นลิฟท์			
✓ 1. ชุดปุ่มกดพร้อมไฟบอกชั้นและไฟแสดงผลต่าง ๆ	✓	23. ชุดสลิงขับเคลื่อนลิฟท์หรือโซ่ขับเคลื่อนลิฟท์และอุปกรณ์ยึดปลาย	✓
✓ 2. ชุดบานประตูบานนอก, รางประตูล่าง, GUIDE ประตู	✓	24. ชุดรางลิฟท์, รางน้ำหนักถ่วงและอุปกรณ์ยึดราง	✓
✓ 3. อุปกรณ์ FIREMAN SWITCH	✓	25. ตัวประกับรางและระบบหล่อลื่นของรางลิฟท์	✓
ภายในตัวลิฟท์		26. อุปกรณ์ลีดตัวกระเช้าลิฟท์กับรางลิฟท์ป้องกันลิฟท์ตก	✓
✓ 4. ผนัง, เพดาน, พื้นและฝ้าเพดาน	✓	27. สลิง GOVERNOR	✓
✓ 5. ชุดบานประตูบานในลิฟท์, รางประตูล่าง, GUIDE ประตู	✓	28. อุปกรณ์สายไฟจุดยึดและจุดต่อต่าง ๆ	✓
✓ 6. ปุ่มกดควบคุมประตูเปิด-ปิด	✓	29. อุปกรณ์ประกับรางและระบบหล่อลื่นของชุดน้ำหนักถ่วงลิฟท์	✓
✓ 7. ชุดปุ่มกดพร้อมไฟบอกชั้นและไฟแสดงผลต่าง ๆ	✓	30. ลูกล้อสลิงหรือจุดยึดสลิงของน้ำหนักถ่วงลิฟท์	✓
✓ 8. ชุดสวิทช์หยุดลิฟท์ฉุกเฉิน	✓	31. อุปกรณ์ควบคุมการจอดชั้น, บอกตำแหน่งชั้นและการจอดชั้นฉุกเฉิน	✓
✓ 9. ชุดสวิทช์ไฟแสงสว่างและสวิทช์พัดลมระบายอากาศ	✓	32. ลูกล้อและน้ำหนักถ่วงของชุดสลิง GOVERNOR	✓
✓ 10. ระบบระบายอากาศและแสงสว่าง	✓	33. ลูกล้อสลิง หรือจุดยึดสลิงของกระเช้าลิฟท์	✓
✓ 11. ระบบไฟฉุกเฉิน, สัญญาณแจ้งเหตุฉุกเฉินและ INTERCOM	✓	34. อุปกรณ์กันกระแทกของลิฟท์และน้ำหนักถ่วงลิฟท์	✓
✓ 12. ระบบป้องกันประตูปิด ขณะมีบุคคลหรือสิ่งของอยู่ระหว่างช่องประตู	✓	บนห้องเครื่องลิฟท์	
ภายในช่องลิฟท์		35. ทำความสะอาดห้องเครื่องตลอดจนตรวจสอบอุปกรณ์ป้องกันฝน	✓
✓ 13. ทำความสะอาดบ่อลิฟท์, กระเช้าลิฟท์, บานประตู	✓	36. มอเตอร์และชุด ENCODER	✓
✓ 14. อุปกรณ์ชุดกลไกประตู, รางประตูบน, ล้อยกบานประตู	✓	37. อุปกรณ์ชุดเบรก	✓
✓ 15. ชุดบานประตู, GUIDE ประตู, รางประตูล่าง, เฟืองประตู	✓	38. ชุดเฟืองเกียร์และระบบหล่อลื่น	✓
✓ 16. ชุด DOOR LOCK, ชุด CLUTCH ประตู	✓	39. ชุดลูกล้อสลิงขับเคลื่อนลิฟท์, ลูกล้อเบี่ยงแนวสลิงและ BEARING	✓
✓ 17. ชุดน้ำหนักถ่วงบานประตู, ลูกล้อประตู, สลิงประตู, โซ่ประตู	✓	40. ระบบระบายอากาศและไฟแสงสว่างในห้องเครื่องลิฟท์	✓
✓ 18. สวิทช์ประตู (DOOR CONTACT)	✓	41. อุปกรณ์ไฟฟ้าในตู้ควบคุม	✓
✓ 19. ชุด DOOR OPERATOR และชุดลิ้มตสวิทช์ต่าง ๆ	✓	42. SUPPLY ของระบบติดต่อฉุกเฉิน, อุปกรณ์ไฟสำรอง	✓
✓ 20. ระบบควบคุม DOOR OPERATOR และชุดสวิทช์ควบคุม	✓	43. อุปกรณ์กันลิฟท์วิ่งลงเร็วเกินปกติ (GOVERNOR)	✓
✓ 21. อุปกรณ์ควบคุมบนหลังคาลิฟท์และระบบไฟแสงสว่าง	✓	44. อุปกรณ์ COUPLING ของชุดเครื่องลิฟท์	✓
✓ 22. อุปกรณ์ป้องกันการบรรทุกน้ำหนักเกินปกติ	✓	45. อุปกรณ์ระบายอากาศมอเตอร์ขับเคลื่อนลิฟท์	✓
		46. อุปกรณ์ขับเคลื่อนลิฟท์ฉุกเฉินกรณีไฟฟ้าอาคารดับ (ARD)	✓

REMARK (ผู้ตรวจเช็ค).....

REMARK (ลูกค้า).....

ลงชื่อ.....

เจ้าหน้าที่ (ลูกค้า)

วันที่ 12/9/66

ลงชื่อ.....

พนักงานบริการ

วันที่ 12/9/66

ลงชื่อ.....

หัวหน้าแผนก

วันที่.....



HIGHLIGHT LIFT SERVICE CO.,LTD.

บริษัท ไฮไลต์ ลิฟท์ เซอร์วิส จำกัด

9/105 หมู่ที่ 6 ซ.จิตต์ภักดี ถ.นวมินทร์ แขวงคลองกุ่ม เขตบึงกุ่ม กรุงเทพฯ 10240
โทรศัพท์ 0-2733-5020, 0-2379-1173, 0-2733-5818 โทรสาร 0-2733-4601
E-mail : highlightlift@hotmail.com www.highlightlift.com
ID LINE : highlightlift

เลขที่ 06780

ใบรายงานบำรุงรักษาลิฟท์

วันที่ 5-10-66

ชื่อลูกค้า ส.ค.ย ชื่ออาคาร _____ ตำแหน่งลิฟท์ Pl
ชื่อเจ้าหน้าที่ (ลูกค้า) _____ ชื่อพนักงานบริการ _____

รายการบำรุงรักษาลิฟท์ ✓ = ดี, ✗ = เสื่อมสภาพ, — = ไม่มี

งานบำรุงรักษาลิฟท์ ตรวจสอบ, ปรับแต่ง,หล่อลื่นและทำความสะอาดลิฟท์

☐ พบลูกค้าเพื่อสอบถามปัญหา

☐ ติดป้ายบริการหน้าลิฟท์

หน้าชั้นลิฟท์			
<input checked="" type="checkbox"/>	1. ชุดปุ่มกดพร้อมไฟบอกชั้นและไฟแสดงผลต่าง ๆ	<input checked="" type="checkbox"/>	23. ชุดสลิงขับเคลื่อนลิฟท์หรือโซ่ขับเคลื่อนลิฟท์และอุปกรณ์ยึดปลาย
<input checked="" type="checkbox"/>	2. ชุดบานประตูบานนอก, รางประตูล่าง, GUIDE ประตู	<input checked="" type="checkbox"/>	24. ชุดรางลิฟท์, รางน้ำหนักถ่วงและอุปกรณ์ยึดตรึง
<input checked="" type="checkbox"/>	3. อุปกรณ์ FIREMAN SWITCH	<input checked="" type="checkbox"/>	25. ตัวประกอบรางและระบบหล่อลื่นของรางลิฟท์
ภายในตัวลิฟท์		<input checked="" type="checkbox"/>	26. อุปกรณ์ล็อคตัวกระเช้าลิฟท์กับรางลิฟท์ป้องกันลิฟท์ตก
<input checked="" type="checkbox"/>	4. ผ้าม้วน, เพดาน, พื้นและฝ้าเพดาน	<input checked="" type="checkbox"/>	27. สลิง GOVERNOR
<input checked="" type="checkbox"/>	5. ชุดบานประตูบานในลิฟท์, รางประตูล่าง, GUIDE ประตู	<input checked="" type="checkbox"/>	28. อุปกรณ์สายไฟจุดยึดและจุดต่อต่าง ๆ
<input checked="" type="checkbox"/>	6. ปุ่มกดควบคุมประตูเปิด-ปิด	<input checked="" type="checkbox"/>	29. อุปกรณ์ประกอบรางและระบบหล่อลื่นของชุดน้ำหนักถ่วงลิฟท์
<input checked="" type="checkbox"/>	7. ชุดปุ่มกดพร้อมไฟบอกชั้นและไฟแสดงผลต่าง ๆ	<input checked="" type="checkbox"/>	30. ลูกล้อสลิงหรือจุดยึดสลิงของน้ำหนักถ่วงลิฟท์
<input checked="" type="checkbox"/>	8. ชุดสวิทช์หยุดลิฟท์ฉุกเฉิน	<input checked="" type="checkbox"/>	31. อุปกรณ์ควบคุมการจอดขึ้น, บอกระดับชั้นและการจอดขึ้นฉุกเฉิน
<input checked="" type="checkbox"/>	9. ชุดสวิทช์ไฟแสงสว่างและสวิทช์พัดลมระบายอากาศ	<input checked="" type="checkbox"/>	32. ลูกล้อและน้ำหนักถ่วงของชุดสลิง GOVERNOR
<input checked="" type="checkbox"/>	10. ระบบระบายอากาศและแสงสว่าง	<input checked="" type="checkbox"/>	33. ลูกล้อสลิง หรือจุดยึดสลิงของกระเช้าลิฟท์
<input checked="" type="checkbox"/>	11. ระบบไฟฉุกเฉิน, สัญญาณแจ้งเหตุฉุกเฉินและ INTERCOM	<input checked="" type="checkbox"/>	34. อุปกรณ์กันกระแทกของลิฟท์และน้ำหนักถ่วงลิฟท์
<input checked="" type="checkbox"/>	12. ระบบป้องกันประตูปิด ขณะมีบุคคลหรือสิ่งของอยู่ระหว่างช่องประตู	บนห้องเครื่องลิฟท์	
ภายในช่องลิฟท์		<input checked="" type="checkbox"/>	35. ทำความสะอาดห้องเครื่องตลอดจนตรวจเช็คอุปกรณ์ป้องกันฝน
<input checked="" type="checkbox"/>	13. ทำความสะอาดบ่อลิฟท์, กระเช้าลิฟท์, บานประตู	<input checked="" type="checkbox"/>	36. มอเตอร์และชุด ENCODER
<input checked="" type="checkbox"/>	14. อุปกรณ์ชุดกลไกประตู, รางประตูบน, ล้อยกบานประตู	<input checked="" type="checkbox"/>	37. อุปกรณ์ชุดเบรค
<input checked="" type="checkbox"/>	15. ชุดบานประตู, GUIDE ประตู, รางประตูล่าง, เฟืองประตู	<input checked="" type="checkbox"/>	38. ชุดเฟืองเกียร์และระบบหล่อลื่น
<input checked="" type="checkbox"/>	16. ชุด DOOR LOCK, ชุด CLUTCH ประตู	<input checked="" type="checkbox"/>	39. ชุดลูกล้อสลิงขับเคลื่อนลิฟท์, ลูกล้อเบี่ยงแนวสลิงและ BEARING
<input checked="" type="checkbox"/>	17. ชุดน้ำหนักถ่วงบานประตู, ลูกล้อประตู, สลิงประตู, โซ่ประตู	<input checked="" type="checkbox"/>	40. ระบบระบายอากาศและไฟแสงสว่างในห้องเครื่องลิฟท์
<input checked="" type="checkbox"/>	18. สวิทช์ประตู (DOOR CONTACT)	<input checked="" type="checkbox"/>	41. อุปกรณ์ไฟฟ้าในตัวควบคุม
<input checked="" type="checkbox"/>	19. ชุด DOOR OPERATOR และชุดลิ้มิตสวิทช์ต่าง ๆ	<input checked="" type="checkbox"/>	42. SUPPLY ของระบบติดต่อฉุกเฉิน, อุปกรณ์ไฟสำรอง
<input checked="" type="checkbox"/>	20. ระบบควบคุม DOOR OPERATOR และชุดสวิทช์ควบคุม	<input checked="" type="checkbox"/>	43. อุปกรณ์กันลิฟท์วิ่งลงเร็วเกินปกติ (GOVERNOR)
<input checked="" type="checkbox"/>	21. อุปกรณ์ควบคุมบนหลังคาลิฟท์และระบบไฟแสงสว่าง	<input checked="" type="checkbox"/>	44. อุปกรณ์ COUPLING ของชุดเครื่องลิฟท์
<input checked="" type="checkbox"/>	22. อุปกรณ์ป้องกันการบรรทุกน้ำหนักเกินปกติ	<input checked="" type="checkbox"/>	45. อุปกรณ์ระบายอากาศมอเตอร์ขับเคลื่อนลิฟท์
		<input checked="" type="checkbox"/>	46. อุปกรณ์ขับเคลื่อนลิฟท์ฉุกเฉินกรณีไฟฟ้าอาคารดับ (ARD)

REMARK (ผู้ตรวจเช็ค) _____

REMARK (ลูกค้า) _____

ลงชื่อ _____

เจ้าหน้าที่ (ลูกค้า)

วันที่ 5/10/66

ลงชื่อ _____

พนักงานบริการ

วันที่ 5-10-66

ลงชื่อ _____

หัวหน้าแผนก

วันที่ _____



HIGHLIGHT LIFT SERVICE CO.,LTD.

บริษัท ไฮไลท์ ลิฟท์ เซอร์วิส จำกัด

9/105 หมู่ที่ 6 ซ.จิตต์กั๊ก อ.นวมินทร์ แขวงคลองกุ่ม เขตบึงกุ่ม กรุงเทพฯ 10240

โทรศัพท์ 0-2733-5020, 0-2379-1173, 0-2733-5818 โทรสาร 0-2733-4601

E-mail : highlightlift@hotmail.com

www.highlightlift.com

ID LINE : highlightlift

เลขที่ 06781

ใบรายงานบำรุงรักษาลิฟท์

วันที่ 5-10-66

ชื่อลูกค้า 665

ชื่ออาคาร

ตำแหน่งลิฟท์ P2

ชื่อเจ้าหน้าที่ (ลูกค้า)

ชื่อพนักงานบริการ

รายการบำรุงรักษาลิฟท์ ✓ = คี, ✗ = เสื่อมสภาพ, — = ไม่มี

งานบำรุงรักษาลิฟท์ ตรวจเช็ค, ปรับแต่ง,หล่อลื่นและทำความสะอาดลิฟท์

พบลูกค้าเพื่อสอบถามปัญหา

ติดป้ายบริการหน้าลิฟท์

หน้าชั้นลิฟท์			
1. ชุดปุ่มกดพร้อมไฟบอกชั้นและไฟแสดงผลต่าง ๆ		23. ชุดสลิงขับเคลื่อนลิฟท์หรือโซ่ขับเคลื่อนลิฟท์และอุปกรณ์ยึดปลาย	
2. ชุดบานประตูบานนอก, รางประตูล่าง, GUIDE ประตู		24. ชุดรางลิฟท์, รางน้ำหนักถ่วงและอุปกรณ์ยึดราง	
3. อุปกรณ์ FIREMAN SWITCH		25. ตัวประกอบรางและระบบหล่อลื่นของรางลิฟท์	
ภายในตัวลิฟท์		26. อุปกรณ์ล็อคตัวกระเช้าลิฟท์กับรางลิฟท์ป้องกันลิฟท์ตก	
4. ผืน, เพดาน, พื้นและฝ้าเพดาน		27. สลิง GOVERNOR	
5. ชุดบานประตูบานในลิฟท์, รางประตูล่าง, GUIDE ประตู		28. อุปกรณ์สายไฟจุดยึดและจุดต่อต่าง ๆ	
6. ปุ่มกดควบคุมประตูเปิด-ปิด		29. อุปกรณ์ประกอบรางและระบบหล่อลื่นของชุดน้ำหนักถ่วงลิฟท์	
7. ชุดปุ่มกดพร้อมไฟบอกชั้นและไฟแสดงผลต่าง ๆ		30. ลูกล้อสลิงหรือจุดยึดสลิงของน้ำหนักถ่วงลิฟท์	
8. ชุดสวิทช์หยุดลิฟท์ฉุกเฉิน		31. อุปกรณ์ควบคุมการจอดชั้น, บอกตำแหน่งชั้นและการจอดชั้นฉุกเฉิน	
9. ชุดสวิทช์ไฟแสงสว่างและสวิทช์พัดลมระบายอากาศ		32. ลูกล้อและน้ำหนักถ่วงของชุดสลิง GOVERNOR	
10. ระบบระบายอากาศและแสงสว่าง		33. ลูกล้อสลิง หรือจุดยึดสลิงของกระเช้าลิฟท์	
11. ระบบไฟฉุกเฉิน, สัญญาณแจ้งเหตุฉุกเฉินและ INTERCOM		34. อุปกรณ์กันกระแทกของลิฟท์และน้ำหนักถ่วงลิฟท์	
12. ระบบป้องกันประตูปิด ขณะมีบุคคลหรือสิ่งของอยู่ระหว่างช่องประตู		บนห้องเครื่องลิฟท์	
ภายในช่องลิฟท์		35. ทำความสะอาดห้องเครื่องตลอดจนตรวจเช็คอุปกรณ์ป้องกันฝน	
13. ทำความสะอาดบ่อลิฟท์, กระเช้าลิฟท์, บานประตู		36. มอเตอร์และชุด ENCODER	
14. อุปกรณ์ชุดกลไกประตู, รางประตูบน, ล้อยกบานประตู		37. อุปกรณ์ชุดเบรค	
15. ชุดบานประตู, GUIDE ประตู, รางประตูล่าง, เฟืองประตู		38. ชุดเฟืองเกียร์และระบบหล่อลื่น	
16. ชุด DOOR LOCK, ชุด CLUTCH ประตู		39. ชุดลูกล้อขับเคลื่อนลิฟท์, ลูกล้อเบี่ยงแนวสลิงและ BEARING	
17. ชุดน้ำหนักถ่วงบานประตู, ลูกล้อประตู, สลิงประตู, โซ่ประตู		40. ระบบระบายอากาศและไฟแสงสว่างในห้องเครื่องลิฟท์	
18. สวิทช์ประตู (DOOR CONTACT)		41. อุปกรณ์ไฟฟ้าในตู้ควบคุม	
19. ชุด DOOR OPERATOR และชุดลิมิตสวิทช์ต่าง ๆ		42. SUPPLY ของระบบติดต่อฉุกเฉิน, อุปกรณ์ไฟสำรอง	
20. ระบบควบคุม DOOR OPERATOR และชุดสวิทช์ควบคุม		43. อุปกรณ์กันลิฟท์วิ่งลงเร็วเกินปกติ (GOVERNOR)	
21. อุปกรณ์ควบคุมบนหลังคาลิฟท์และระบบไฟแสงสว่าง		44. อุปกรณ์ COUPLING ของชุดเครื่องลิฟท์	
22. อุปกรณ์ป้องกันการบรรทุกน้ำหนักเกินปกติ		45. อุปกรณ์ระบายอากาศมอเตอร์ขับเคลื่อนลิฟท์	
		46. อุปกรณ์ขับเคลื่อนลิฟท์ฉุกเฉินกรณีไฟฟ้าอาคารดับ (ARD)	

REMARK (ผู้ตรวจเช็ค)

REMARK (ลูกค้า)

ลงชื่อ

เจ้าหน้าที่ (ลูกค้า)

วันที่ 5/10/66

ลงชื่อ

พนักงานบริการ

วันที่ 5-10-66

ลงชื่อ

หัวหน้าแผนก

วันที่



HIGHLIGHT LIFT SERVICE CO.,LTD.

บริษัท ไฮไลต์ ลิฟท์ เซอร์วิส จำกัด

9/105 หมู่ที่ 6 ซ.จิตต์กั๊กดี ถ.นวมินทร์ แขวงคลองกุ่ม เขตบึงกุ่ม กรุงเทพฯ 10240
โทรศัพท์ 0-2733-5020, 0-2379-1173, 0-2733-5818 โทรสาร 0-2733-4601
E-mail : highlightlift@hotmail.com www.highlightlift.com

เลขที่ 3470

ใบรายงานบำรุงรักษาลิฟท์

วันที่ 2-11-66

ชื่อลูกค้า น. อ.อภัย อนุรัตน์ ชื่ออาคาร ต.พาร ตำแหน่งลิฟท์ PL
ชื่อเจ้าหน้าที่ (ลูกค้า) _____ ชื่อพนักงานบริการ _____

รายการบำรุงรักษาลิฟท์ ✓ = ดี, ✗ = เสื่อมสภาพ, — = ไม่มี

งานบำรุงรักษาลิฟท์ ตรวจเช็ค, ปรับแต่ง, ทดสอบและทำความสะอาดลิฟท์

☒ ทดสอบลิฟท์เพื่อสอบถามปัญหา
☒ ติดป้ายบริการหน้าลิฟท์

หน้าชั้นลิฟท์			
<input checked="" type="checkbox"/>	1. ชุดปุ่มกดพร้อมไฟบอกชั้นและไฟแสดงผลต่าง ๆ	<input checked="" type="checkbox"/>	23. ชุดสลิงขับเคลื่อนลิฟท์หรือโซ่ขับเคลื่อนลิฟท์และอุปกรณ์ยึดปลาย
<input checked="" type="checkbox"/>	2. ชุดบานประตูบานนอก, รางประตูล่าง, GUIDE ประตู	<input checked="" type="checkbox"/>	24. ชุดรางลิฟท์, รางน้ำหนักถ่วงและอุปกรณ์ยึดราง
<input checked="" type="checkbox"/>	3. อุปกรณ์ FIRE SWITCH	<input checked="" type="checkbox"/>	25. ตัวประกับรางและระบบหล่อลื่นของรางลิฟท์
ภายในตัวลิฟท์		<input checked="" type="checkbox"/>	26. อุปกรณ์ลีดตัวกระเช้าลิฟท์กับรางลิฟท์ป้องกันลิฟท์ตก
<input checked="" type="checkbox"/>	4. ผนัง, เพดาน, พื้นและฝ้าเพดาน	<input checked="" type="checkbox"/>	27. สลิง GOVERNOR
<input checked="" type="checkbox"/>	5. ชุดบานประตูบานในลิฟท์, รางประตูล่าง, GUIDE ประตู	<input checked="" type="checkbox"/>	28. อุปกรณ์สายไฟจุดยึดและจุดต่อต่าง ๆ
<input checked="" type="checkbox"/>	6. ปุ่มกดควบคุมประตูเปิด-ปิด	<input checked="" type="checkbox"/>	29. อุปกรณ์ประกับรางและระบบหล่อลื่นของชุดน้ำหนักถ่วงลิฟท์
<input checked="" type="checkbox"/>	7. ชุดปุ่มกดพร้อมไฟบอกชั้นและไฟแสดงผลต่าง ๆ	<input checked="" type="checkbox"/>	30. ลูกกลิ้งสลิงหรือจุดยึดสลิงของน้ำหนักถ่วงลิฟท์
<input checked="" type="checkbox"/>	8. ชุดสวิทช์หยุดลิฟท์ฉุกเฉิน	<input checked="" type="checkbox"/>	31. อุปกรณ์ควบคุมการจอดชั้น, บอกตำแหน่งชั้นและการจอดชั้นฉุกเฉิน
<input checked="" type="checkbox"/>	9. ชุดสวิทช์ไฟแสงสว่างและสวิทช์พัดลมระบายอากาศ	<input checked="" type="checkbox"/>	32. ลูกกลิ้งและน้ำหนักถ่วงของชุดสลิง GOVERNOR
<input checked="" type="checkbox"/>	10. ระบบระบายอากาศและแสงสว่าง	<input checked="" type="checkbox"/>	33. ลูกกลิ้งสลิง หรือจุดยึดสลิงของกระเช้าลิฟท์
<input checked="" type="checkbox"/>	11. ระบบไฟฉุกเฉิน, สัญญาณแจ้งเหตุฉุกเฉินและ INTERCOM	<input checked="" type="checkbox"/>	34. อุปกรณ์กันกระแทกของลิฟท์และน้ำหนักถ่วงลิฟท์
<input checked="" type="checkbox"/>	12. ระบบป้องกันประตูปิด ขณะมีบุคคลหรือสิ่งของอยู่ระหว่างช่องประตู	บนห้องเครื่องลิฟท์	
ภายในช่องลิฟท์		<input checked="" type="checkbox"/>	35. ทำความสะอาดห้องเครื่องตลอดจนตรวจเช็คอุปกรณ์ป้องกันฝน
<input checked="" type="checkbox"/>	13. ทำความสะอาดบ่อลิฟท์และหลังคาลิฟท์	<input checked="" type="checkbox"/>	36. มอเตอร์และชุด ENCODER
<input checked="" type="checkbox"/>	14. อุปกรณ์ชุดกลไกประตู, ลูกกลิ้งยกบานประตูและรางประตูบน	<input checked="" type="checkbox"/>	37. อุปกรณ์ชุดเบรค
<input checked="" type="checkbox"/>	15. ชุดบานประตู, GUIDE ประตู, รางประตูล่าง	<input checked="" type="checkbox"/>	38. ชุดเฟืองเกียร์และระบบหล่อลื่น
<input checked="" type="checkbox"/>	16. อุปกรณ์ลีดประตูและอุปกรณ์คลายลีด	<input checked="" type="checkbox"/>	39. ชุดลูกกลิ้งขับเคลื่อนลิฟท์, ลูกกลิ้งเบี่ยงแนวสลิงและ BEARING
<input checked="" type="checkbox"/>	17. ชุดน้ำหนักถ่วงประตู, ลูกกลิ้ง, สลิงประตูและสปริงดึงประตู	<input checked="" type="checkbox"/>	40. ระบบระบายอากาศและไฟแสงสว่างในห้องเครื่องลิฟท์
<input checked="" type="checkbox"/>	18. สวิทช์ประตู (DOOR CONTACT)	<input checked="" type="checkbox"/>	41. อุปกรณ์ไฟฟ้าในตู้ควบคุม
<input checked="" type="checkbox"/>	19. ชุด DOOR OPERATOR และชุดลิมิตสวิทช์ต่าง ๆ	<input checked="" type="checkbox"/>	42. SUPPLY ของระบบติดต่อฉุกเฉิน, อุปกรณ์ไฟสำรอง
<input checked="" type="checkbox"/>	20. ระบบควบคุม DOOR OPERATOR และชุดสวิทช์ควบคุม	<input checked="" type="checkbox"/>	43. อุปกรณ์กันลิฟท์วิ่งลงเร็วเกินพิกัด (GOVERNOR)
<input checked="" type="checkbox"/>	21. อุปกรณ์ควบคุมบนหลังคาลิฟท์และระบบไฟแสงสว่าง	<input checked="" type="checkbox"/>	44. อุปกรณ์ COUPLING ของชุดเครื่องลิฟท์
<input checked="" type="checkbox"/>	22. อุปกรณ์ป้องกันการบรรทุกน้ำหนักเกินพิกัด	<input checked="" type="checkbox"/>	45. อุปกรณ์ระบายอากาศมอเตอร์ขับเคลื่อนลิฟท์
		<input checked="" type="checkbox"/>	46. อุปกรณ์ขับเคลื่อนลิฟท์ฉุกเฉินกรณีไฟฟ้าอาคารดับ (ARD)

REMARK (ผู้ตรวจเช็ค) _____

REMARK (ลูกค้า) _____

ลงชื่อ <u>[Signature]</u> ลูกค้า	เวลา _____ น.	ลงชื่อ <u>[Signature]</u> พนักงานบริการ	ลงชื่อ _____ หัวหน้าแผนก
วันที่ _____	วันที่ _____	วันที่ 2-11-66	วันที่ _____

บริษัท ไฮไลต์ ลิฟท์ เซอร์วิส จำกัด

9/105 หมู่ที่ 6 ซ.จิตต์ภักดี ต.นวมินทร์ แขวงคลองกุ่ม เขตบึงกุ่ม กรุงเทพฯ 10240

โทรศัพท์ 0-2733-5020, 0-2379-1173, 0-2733-5818 โทรสาร 0-2733-4601

E-mail : highlightlift@hotmail.com

www.highlightlift.com

เลขที่ 3471

ใบรายงานบำรุงรักษาไฟฟ้า

วันที่ 2-11-66

ชื่อลูกค้า น. จุลลภ อนุภรต เมฆนท์ ชื่ออาคาร อาคาร ตำแหน่งลิฟท์ P2
 ชื่อเจ้าหน้าที่ (ลูกค้า) _____ ชื่อพนักงานบริการ [REDACTED]

รายการบำรุงรักษาลิฟท์ ✓ = ดี, ✕ = เสื่อมสภาพ, — = ไม่มี

~~๑~~ พบลูกค้าเพื่อสอบถามปัญหา

งานบำรุงรักษาลิฟท์ ตรวจเช็ค, ปรับแต่ง, เปลี่ยนและทำความสะอาดลิฟท์

~~○~~ คัดป้ายบริการน้ำลิฟท์

หน้าชั้นลิฟท์		23. ชุดสลึงขับเคลื่อนลิฟท์หรือใช้ขับเคลื่อนลิฟท์และอุปกรณ์ยึดปลาย
1. ชุดปุ่มกดพร้อมไฟบอกชั้นและไฟแสดงผลต่าง ๆ	24. ชุดรางลิฟท์, รางน้ำหนักถ่วงและอุปกรณ์ยึดราง	
2. ชุดบานประตูบานนอก, รางประตูล่าง, GUIDE ประตู	25. ตัวประกับรางและระบบหล่อลื่นของรางลิฟท์	
3. อุปกรณ์ FIRE SWITCH	26. อุปกรณ์ล็อคตัวกระเช้าลิฟท์กับรางลิฟท์ป้องกันลิฟท์ตก	
ภายในตัวลิฟท์		27. สลิง GOVERNOR
4. ผืน, เพดาน, พื้นและฝ้าเพดาน	28. อุปกรณ์สายไฟจุดยึดและจุดต่อต่าง ๆ	
5. ชุดบานประตูบานในลิฟท์, รางประตูล่าง, GUIDE ประตู	29. อุปกรณ์ประกับรางและระบบหล่อลื่นของชุดน้ำหนักถ่วงลิฟท์	
6. ปุ่มกดควบคุมประตูเปิด-ปิด	30. ลูกล้อสลึงหรือจุดยึดสลึงของน้ำหนักถ่วงลิฟท์	
7. ชุดปุ่มกดพร้อมไฟบอกชั้นและไฟแสดงผลต่าง ๆ	31. อุปกรณ์ควบคุมการจอดชั้น, บอกตำแหน่งชั้นและการจอดชั้นฉุกเฉิน	
8. ชุดสวิทช์หยุดลิฟท์ฉุกเฉิน	32. ลูกล้อและน้ำหนักถ่วงของชุดสลึง GOVERNOR	
9. ชุดสวิทช์ไฟแสงสว่างและสวิทช์พัดลมระบายอากาศ	33. ลูกล้อสลึง หรือจุดยึดสลึงของกระเช้าลิฟท์	
10. ระบบระบายอากาศและแสงสว่าง	34. อุปกรณ์กันกระแทกของลิฟท์และน้ำหนักถ่วงลิฟท์	
11. ระบบไฟฉุกเฉิน, สัญญาณแจ้งเหตุฉุกเฉินและ INTERCOM	บนห้องเครื่องลิฟท์	
12. ระบบป้องกันประตูปิด ขณะมีบุคคลหรือสิ่งของอยู่ระหว่างช่องประตู	35. ทำความสะอาดห้องเครื่องตลอดจนตรวจเช็คอุปกรณ์ป้องกันฝน	
ภายในช่องลิฟท์		36. มอเตอร์และชุด ENCODER
13. ทำความสะอาดบ่อลิฟท์และหลังคาลิฟท์	37. อุปกรณ์ชุดเบรค	
14. อุปกรณ์ชุดกลไกประตู, ลูกล้อยกบานประตูและรางประตูบน	38. ชุดเฟืองเกียร์และระบบหล่อลื่น	
15. ชุดบานประตู, GUIDE ประตู, รางประตูล่าง	39. ชุดลูกล้อสลึงขับเคลื่อนลิฟท์, ลูกล้อเบี่ยงแนวสลึงและ BEARING	
16. อุปกรณ์ล็อคประตูและอุปกรณ์คลายล็อค	40. ระบบระบายอากาศและไฟแสงสว่างในห้องเครื่องลิฟท์	
17. ชุดน้ำหนักถ่วงประตู, ลูกล้อ, สลิงประตูและสปริงดึงประตู	41. อุปกรณ์ไฟฟ้าในตู้ควบคุม	
18. สวิทช์ประตู (DOOR CONTACT)	42. SUPPLY ของระบบติดต่อฉุกเฉิน, อุปกรณ์ไฟสำรอง	
19. ชุด DOOR OPERATOR และชุดลิ้มิตสวิทช์ต่าง ๆ	43. อุปกรณ์กันลิฟท์วิ่งลงเร็วเกินพิกัด (GOVERNOR)	
20. ระบบควบคุม DOOR OPERATOR และชุดสวิทช์ควบคุม	44. อุปกรณ์ COUPLING ของชุดเครื่องลิฟท์	
21. อุปกรณ์ควบคุมบนหลังคาลิฟท์และระบบไฟแสงสว่าง	45. อุปกรณ์ระบายอากาศมอเตอร์ขับเคลื่อนลิฟท์	
22. อุปกรณ์ป้องกันการบรรทุกน้ำหนักเกินพิกัด	46. อุปกรณ์ขับเคลื่อนลิฟท์ฉุกเฉินกรณีไฟฟ้าอาคารดับ (ARD)	

REMARK (ผู้ตรวจเช็ค).....

REMARK (ลูกค้า).....

ลงชื่อ _____ ตกค้า เวลา _____ น. ลงชื่อ _____ ลงชื่อ _____

วันที่..... วันที่..... วันที่ 2-11-66 วันที่.....



HIGHLIGHT LIFT SERVICE CO.,LTD.

บริษัท ไฮไลต์ ลิฟท์ เซอร์วิส จำกัด

9/105 หมู่ที่ 6 ซ.จิตต์ภักดี ถ.นวมินทร์ แขวงคลองกุ่ม เขตบึงกุ่ม กรุงเทพฯ 10240

โทรศัพท์ 0-2733-5020, 0-2379-1173, 0-2733-5818 โทรสาร 0-2733-4601

E-mail : highlightlift@hotmail.com

www.highlightlift.com

ID LINE : highlightlift

เลขที่ 07673

ใบรายงานบำรุงรักษาลิฟท์

วันที่ ๑ ธ.ค. ๖๖

ชื่อลูกค้า ๖๐๖	ชื่ออาคาร	ตำแหน่งลิฟท์ P. 1.
ชื่อเจ้าหน้าที่ (ลูกค้า)	ชื่อพนักงานบริการ	

รายการบำรุงรักษาลิฟท์ ✓ = ดี, ✗ = เสื่อมสภาพ, — = ไม่มี

งานบำรุงรักษาลิฟท์ ตรวจสอบ, ปรับแต่ง,หล่อลื่นและทำความสะอาดลิฟท์

☒ พบลูกค้าเพื่อสอบถามปัญหา

☒ ติดป้ายบริการหน้าลิฟท์

หน้าชั้นลิฟท์		
✓ 1. ชุดปุ่มกดพร้อมไฟบอกชั้นและไฟแสดงผลต่าง ๆ	✓	23. ชุดสลิงขับเคลื่อนลิฟท์หรือโซ่ขับเคลื่อนลิฟท์และอุปกรณ์ยึดปลาย
✓ 2. ชุดบานประตูบานนอก, รางประตูล่าง, GUIDE ประตู	✓	24. ชุดรางลิฟท์, รางน้ำหนักถ่วงและอุปกรณ์ยึดราง
✓ 3. อุปกรณ์ FIREMAN SWITCH	✓	25. ตัวประกับรางและระบบหล่อลื่นของรางลิฟท์
ภายในตัวลิฟท์		
✓ 4. ผนัง, เพดาน, พื้นและฝ้าเพดาน	✓	26. อุปกรณ์ล็อคตัวกระเช้าลิฟท์กับรางลิฟท์ป้องกันลิฟท์ตก
✓ 5. ชุดบานประตูบานในลิฟท์, รางประตูล่าง, GUIDE ประตู	✓	27. สลิง GOVERNOR
✓ 6. ปุ่มกดควบคุมประตูเปิด-ปิด	✓	28. อุปกรณ์สายไฟจุดยึดและจุดต่อต่าง ๆ
✓ 7. ชุดปุ่มกดพร้อมไฟบอกชั้นและไฟแสดงผลต่าง ๆ	✓	29. อุปกรณ์ประกับรางและระบบหล่อลื่นของชุดน้ำหนักถ่วงลิฟท์
✓ 8. ชุดสวิทช์หยุดลิฟท์ฉุกเฉิน	✓	30. ลูกล้อสลิงหรือจุดยึดสลิงของน้ำหนักถ่วงลิฟท์
✓ 9. ชุดสวิทช์ไฟแสงสว่างและสวิทช์พัดลมระบายอากาศ	✓	31. อุปกรณ์ควบคุมการจอดชั้น, บอกระดับชั้นและการจอดชั้นฉุกเฉิน
✓ 10. ระบบระบายอากาศและแสงสว่าง	✓	32. ลูกล้อและน้ำหนักถ่วงของชุดสลิง GOVERNOR
✓ 11. ระบบไฟฉุกเฉิน, สัญญาณแจ้งเหตุฉุกเฉินและ INTERCOM	✓	33. ลูกล้อสลิง หรือจุดยึดสลิงของกระเช้าลิฟท์
✓ 12. ระบบป้องกันประตูปิด ขณะมีบุคคลหรือสิ่งของอยู่ระหว่างช่องประตู	✓	34. อุปกรณ์กันกระแทกของลิฟท์และน้ำหนักถ่วงลิฟท์
ภายในช่องลิฟท์		บนห้องเครื่องลิฟท์
✓ 13. ทำความสะอาดบ่อลิฟท์, กระเช้าลิฟท์, บานประตู	✓	35. ทำความสะอาดห้องเครื่องตลอดจนตรวจเช็คอุปกรณ์ป้องกันฝน
✓ 14. อุปกรณ์ชุดกลไกประตู, รางประตูบน, ล้อยกบานประตู	✓	36. มอเตอร์และชุด ENCODER
✓ 15. ชุดบานประตู, GUIDE ประตู, รางประตูล่าง, เฟืองประตู	✓	37. อุปกรณ์ชุดเบรค
✓ 16. ชุด DOOR LOCK, ชุด CLUTCH ประตู	✓	38. ชุดเฟืองเกียร์และระบบหล่อลื่น
✓ 17. ชุดน้ำหนักถ่วงบานประตู, ลูกล้อประตู, สลิงประตู, โซ่ประตู	✓	39. ชุดลูกล้อสลิงขับเคลื่อนลิฟท์, ลูกล้อเบี่ยงแนวสลิงและ BEARING
✓ 18. สวิทช์ประตู (DOOR CONTACT)	✓	40. ระบบระบายอากาศและไฟแสงสว่างในห้องเครื่องลิฟท์
✓ 19. ชุด DOOR OPERATOR และชุดลิ้มิตสวิทช์ต่าง ๆ	✓	41. อุปกรณ์ไฟฟ้าในตู้ควบคุม
✓ 20. ระบบควบคุม DOOR OPERATOR และชุดสวิทช์ควบคุม	✓	42. SUPPLY ของระบบติดต่อฉุกเฉิน, อุปกรณ์ไฟสำรอง
✓ 21. อุปกรณ์ควบคุมบนหลังคาลิฟท์และระบบไฟแสงสว่าง	✓	43. อุปกรณ์กันลิฟท์วิ่งลงเร็วเกินปกติ (GOVERNOR)
✓ 22. อุปกรณ์ป้องกันการบรรทุกน้ำหนักเกินปกติ	✓	44. อุปกรณ์ COUPLING ของชุดเครื่องลิฟท์
		45. อุปกรณ์ระบายอากาศมอเตอร์ขับเคลื่อนลิฟท์
		46. อุปกรณ์ขับเคลื่อนลิฟท์ฉุกเฉินกรณีไฟฟ้าอาคารดับ (ARD)

REMARK (ผู้ตรวจเช็ค).....

REMARK (ลูกค้า).....

ลงชื่อ [Signature] เจ้าหน้าที่ (ลูกค้า) วันที่ ๑/๑๒/๖๖	ลงชื่อ [Signature] พนักงานบริการ วันที่ ๑ ธ.ค. ๖๖	ลงชื่อ [Signature] หัวหน้าแผนก วันที่
--	---	---



HIGHLIGHT LIFT SERVICE CO., LTD.

บริษัท ไฮไลต์ ลิฟท์ เซอร์วิส จำกัด

9/105 หมู่ที่ 6 ซ.จิตต์ภักดี ถ.นวมินทร์ แขวงคลองกุ่ม เขตบึงกุ่ม กรุงเทพฯ 10240

โทรศัพท์ 0-2733-5020, 0-2379-1173, 0-2733-5818 โทรสาร 0-2733-4601

E-mail : highlightlift@hotmail.com

www.highlightlift.com

ID LINE : highlightlift

เลขที่ 07674

ใบรายงานบำรุงรักษาลิฟท์

วันที่ 9 ธ.ค. 66

ชื่อลูกค้า	๖๐๔๖	ชื่ออาคาร		ตำแหน่งลิฟท์	๑.๒
ชื่อเจ้าหน้าที่ (ลูกค้า)		ชื่อพนักงานบริการ			

รายการบำรุงรักษาลิฟท์ ✓ = ดี, ✗ = เสื่อมสภาพ, — = ไม่มี

⊙ พบลูกค้าเพื่อสอบถามปัญหา

งานบำรุงรักษาลิฟท์ ตรวจเช็ค, ปรับแต่ง,หล่อลื่นและทำความสะอาดลิฟท์

⊙ ติดป้ายบริการหน้าลิฟท์

หน้าชั้นลิฟท์			
✓	1. ชุดปุ่มกดพร้อมไฟบอกชั้นและไฟแสดงผลต่าง ๆ	✓	23. ชุดสลิงขับเคลื่อนลิฟท์หรือโซ่ขับเคลื่อนลิฟท์และอุปกรณ์ยึดปลาย
✓	2. ชุดบานประตูบานนอก, รางประตูล่าง, GUIDE ประตู	✓	24. ชุดรางลิฟท์, รางน้ำหนักถ่วงและอุปกรณ์ยึดราง
✓	3. อุปกรณ์ FIREMAN SWITCH	✓	25. ตัวประกับรางและระบบหล่อลื่นของรางลิฟท์
	ภายในตัวลิฟท์	✓	26. อุปกรณ์ล็อกตัวกระเช้าลิฟท์กับรางลิฟท์ป้องกันลิฟท์ตก
✓	4. ผนัง, เพดาน, พื้นและฝ้าเพดาน	✓	27. สลิง GOVERNOR
✓	5. ชุดบานประตูบานในลิฟท์, รางประตูล่าง, GUIDE ประตู	✓	28. อุปกรณ์สายไฟจุดยึดและจุดต่อต่าง ๆ
✓	6. ปุ่มกดควบคุมประตูเปิด-ปิด	✓	29. อุปกรณ์ประกับรางและระบบหล่อลื่นของชุดน้ำหนักถ่วงลิฟท์
✓	7. ชุดปุ่มกดพร้อมไฟบอกชั้นและไฟแสดงผลต่าง ๆ	✓	30. ลูกล้อสลิงหรือจุดยึดสลิงของน้ำหนักถ่วงลิฟท์
✓	8. ชุดสวิทช์หยุดลิฟท์ฉุกเฉิน	✓	31. อุปกรณ์ควบคุมการจอดชั้น, บอกตำแหน่งชั้นและการจอดชั้นฉุกเฉิน
✓	9. ชุดสวิทช์ไฟแสงสว่างและสวิทช์พัดลมระบายอากาศ	✓	32. ลูกล้อและน้ำหนักถ่วงของชุดสลิง GOVERNOR
✓	10. ระบบระบายอากาศและแสงสว่าง	✓	33. ลูกล้อสลิง หรือจุดยึดสลิงของกระเช้าลิฟท์
✓	11. ระบบไฟฉุกเฉิน, สัญญาณแจ้งเหตุฉุกเฉินและ INTERCOM	✓	34. อุปกรณ์กันกระแทกของลิฟท์และน้ำหนักถ่วงลิฟท์
✓	12. ระบบป้องกันประตูปิด ขณะมีบุคคลหรือสิ่งของอยู่ระหว่างช่องประตู	บนห้องเครื่องลิฟท์	
	ภายในช่องลิฟท์	✓	35. ทำความสะอาดห้องเครื่องตลอดจนตรวจเช็คอุปกรณ์ป้องกันฝน
✓	13. ทำความสะอาดบ่อลิฟท์, กระเช้าลิฟท์, บานประตู	✓	36. มอเตอร์และชุด ENCODER
✓	14. อุปกรณ์ชุดกลไกประตู, รางประตูบน, ล้อยกบานประตู	✓	37. อุปกรณ์ชุดเบรค
✓	15. ชุดบานประตู, GUIDE ประตู, รางประตูล่าง, เฟืองประตู	✓	38. ชุดเฟืองเกียร์และระบบหล่อลื่น
✓	16. ชุด DOOR LOCK, ชุด CLUTCH ประตู	✓	39. ชุดลูกล้อสลิงขับเคลื่อนลิฟท์, ลูกล้อเบี่ยงแนวสลิงและ BEARING
✓	17. ชุดน้ำหนักถ่วงบานประตู, ลูกล้อประตู, สลิงประตู, โซ่ประตู	✓	40. ระบบระบายอากาศและไฟแสงสว่างในห้องเครื่องลิฟท์
✓	18. สวิทช์ประตู (DOOR CONTACT)	✓	41. อุปกรณ์ไฟฟ้าในตู้ควบคุม
✓	19. ชุด DOOR OPERATOR และชุดลิ้มิตสวิทช์ต่าง ๆ	✓	42. SUPPLY ของระบบติดต่อฉุกเฉิน, อุปกรณ์ไฟสำรอง
✓	20. ระบบควบคุม DOOR OPERATOR และชุดสวิทช์ควบคุม	✓	43. อุปกรณ์กันลิฟท์วิ่งลงเร็วเกินปกติ (GOVERNOR)
✓	21. อุปกรณ์ควบคุมบนหลังคาลิฟท์และระบบไฟแสงสว่าง	✓	44. อุปกรณ์ COUPLING ของชุดเครื่องลิฟท์
✓	22. อุปกรณ์ป้องกันการบรรทุกน้ำหนักเกินปกติ	✓	45. อุปกรณ์ระบายอากาศมอเตอร์ขับเคลื่อนลิฟท์
		✓	46. อุปกรณ์ขับเคลื่อนลิฟท์ฉุกเฉินกรณีไฟฟ้าอาคารดับ (ARD)

REMARK (ผู้ตรวจเช็ค)

REMARK (ลูกค้า)

ลงชื่อ

เจ้าหน้าที่ (ลูกค้า)

วันที่ 9/12/2566

ลงชื่อ

พนักงานบริการ

วันที่ 9 ธ.ค. 66

ลงชื่อ

หัวหน้าแผนก

วันที่

HIGHLIGHT LIFT SERVICE CO.,LTD.

เลขที่ 5128

บริษัท ไฮไลต์ ลิฟท์ เซอร์วิส จำกัด

9/105 หมู่ที่ 6 ซ.จิตต์ภักดี ถ.นวมินทร์ แขวงคลองกุ่ม เขตบึงกุ่ม กรุงเทพฯ 10240

โทรศัพท์ 0-2733-5020, 0-2379-1173, 0-2733-5818 โทรสาร 0-2733-4601

E-mail : highlightlift@hotmail.com

ID Line : highlightlift

www.highlightlift.com

ใบรายงานการซ่อมลิฟท์

วันที่ 9. 5. 66

ชื่อลูกค้า <u>อภิกข.</u>	วันที่ <u>9. 5. 66</u>
ชื่ออาคาร	ชื่อเจ้าหน้าที่ (ลูกค้า)
ตำแหน่งลิฟท์ <u>P.1 - P.2 1 ห้องเครื่อง</u>	ชื่อพนักงานบริการ

อาการเสียของลิฟท์	สาเหตุที่แท้จริง	การแก้ไข

ลำดับที่	รหัสสินค้า	รายการอุปกรณ์อะไหล่ที่เปลี่ยน	จำนวน
1.			

REMARK เพิ่มชุดลดความเร็วในช่องว่างพร้อมติดตั้ง/ล.ติดตั้งลิฟท์ไฮดรอลิก

ลงชื่อ <u> </u> ลูกค้า	เวลาที่เข้าพบลูกค้าและเริ่มงาน.....น.	ลงชื่อ <u> </u> พนักงานบริการ	ลงชื่อ.....
วันที่ <u>9/5/2566</u>	เวลาที่ปฏิบัติงานแล้วเสร็จ.....น.	วันที่ <u>9. 5. 66.</u>	หัวหน้าแผนก
	วันที่		วันที่

ภาคผนวก ก-14

เอกสารตรวจสอบปริมาณขยะ
และความสะอาดภายในโครงการ

ภาคผนวก ก-15

สติกเกอร์ติดหน้ารถสำหรับผู้พักอาศัยในโครงการ



CAR PARKING

ชลบุรี อพาร์ทเมนต์

ลำดับที่ / NO.

ทะเบียนรถ / LICENSE PLATE

สติ๊กเกอร์นี้ไม่ใช่เป็นการรับฝากรถ

ฉะนั้นเจ้าของรถจะต้องเป็นผู้ดูแลและรับผิดชอบในทรัพย์สินของตนเอง

ข้อปฏิบัติ

- ▶ กรุณาติดสติ๊กเกอร์นี้ที่ด้านขวาของกระจกหน้ารถ
- ▶ รถยนต์ที่ติดสติ๊กเกอร์นี้ ได้รับอนุญาตให้สามารถผ่านเข้า-ออก อพาร์ทเมนต์ได้โดยไม่ต้องแลกบัตร จนกว่าจะหมดสัญญาเช่า
- ▶ กรณีสติ๊กเกอร์ชำรุดให้นำแผ่นเดิมมาคืนเพื่อขอรับแผ่นใหม่ โดยไม่เสียค่าใช้จ่าย และต้องเป็นเลขทะเบียนเดิมเท่านั้น
- ▶ กรณีสติ๊กเกอร์สูญหาย จะต้องยื่นแบบฟอร์มเพื่อขอใหม่ พร้อมชำระค่าปรับ 2,000 บาท
- ▶ **การปลอมแปลงสติ๊กเกอร์เป็นความผิดทางกฎหมาย**

ชลบุรี อพาร์ทเมนต์

19/18 ม.1 ต.มาบไฟ อ.บ้านบึง จ.ชลบุรี 20170

โทร :



ภาคผนวก ก-16

เอกสารใบเสร็จการเก็บขยะมูลฝอย

สแกนด้วย CamScanner

สแกนด้วย CamScanner

เลขที่
Bill No.

เลขที่
Bill No.

CASHSALE

บิลเงินสด

現兑單

นาม 寶號
Customer

จุลลักษ์ อมรชัยรัตน์

วันที่ 日期
Date

31/10/66

ที่อยู่ 住址
Address

12/18 หมู่ 1 ตำบลไผ่ อ.บ้านฉาง จ.ชลบุรี

เลขประจำตัวประชาชน
IDENTIFICATION NO.

เลขประจำตัวผู้เสียภาษี
TAX IDENTIFICATION NO.

จำนวน Quantity 數量	รายการ / Description / 貨名	หน่วยละ Unitprice 價格	จำนวนเงิน Amount 金額
	ค่าเช่า ๓.๑. ๖๖		
บาท Bath 鉢		รวมเงิน TOTAL 共銀	

ผู้รับเงิน / Collector / 收銀人

Book No.

เลขที่
Bill No.

CASH SALE

บิลเงินสด

現兌單

นาม 寶號
Customer

ชิลล์ อพาร์ตเมนต์

วันที่ 日期
Date

3/11/66

ที่อยู่ 住址
Address

11/19 ซ.1 ต.บางไผ่ อ.วิเศษ จ.บุรีรัมย์

เลขประจำตัวประชาชน
IDENTIFICATION NO.

เลขประจำตัวเสียภาษี
TAX IDENTIFICATION NO.

จำนวน Quantity 數量	รายการ / Description / 貨名	หน่วยละ Unitprice 價格	จำนวนเงิน Amount 金額
	ค่านาย 91.4. 66		
บาท Bath 銖		รวมเงิน TOTAL 共銀	

ผู้รับเงิน / Collector / 收銀人

ภาคผนวก ก-17

เอกสารประชาสัมพันธ์เบอร์คิวรถตู้
และมอเตอร์ไซด์รับจ้างแก่ผู้พักอาศัย



เบอร์คิวรถตู้และวินมอเตอร์ไซด์



ชลบุรี(บ้านบึง)-กรุงเทพ(หมอชิต) ขึ้นมอเตอร์เวย์

ผ่าน Airport Link ลาดกระบัง, ศรีนครินทร์, พระรามเก้า



ทำรถบ้านบึง



ทำรถหมอชิต :



ชลบุรี(บ้านบึง)-กรุงเทพ(BTSบางนา) วิ่งถนนบางนา-ตราด

*สายนี้ไม่มีรถขากลับเข้าบ้านบึง ผ่านเฉลิมไทย, บางวัว, บางพลี, บางบ่อ, หัวเหี่ยว, เซ็นทรัลบางนา, BTSบางนา



ทำรถบ้านบึง:

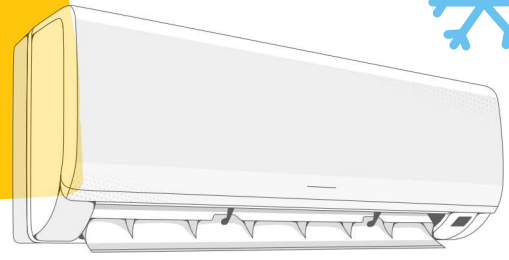


ภาคผนวก ก-18

เอกสารรณรงค์ทำความสะอาดเครื่องปรับอากาศ

5 ขั้นตอน

ล้างแอร์ด้วยตัวเอง



1. ตัดไฟที่เบรกเกอร์ก่อน จากนั้นยกฟาครอบด้านหน้าแอร์และถอดฟิลเตอร์ออก



2. นำแอร์ฟिलเตอร์ไปล้าง โดยเปิดน้ำเบาๆ ไหลผ่าน พร้อมกับใช้มือหรือแปรงสีฟันถูเบาๆ แล้วนำไปผึ่งไว้ให้แห้ง



3. ระหว่างรอฟิลเตอร์แห้ง ให้ดูดฝุ่นที่คอยล์เย็น และฉีดสเปรย์โฟมให้ทั่วคอยล์เย็น ทิ้งไว้ 20-30 นาที



4. เมื่อครบกำหนดให้ใส่แอร์ฟिलเตอร์เข้าที่เดิม



5. ปิดฟาครอบด้านหน้าลง และเปิดแอร์โหมดพัดลมไว้ที่ 24 องศา ทิ้งไว้ 45-60 นาที เพื่อทำความสะอาดคอยล์เย็น